

# « Vallée du Canut » Site Natura 2000 et Espace naturel sensible



# Déroulé de la journée



- Matinée en salle :
  - Présentation du site Natura 2000 et de l'Espace Naturel Sensible de la Vallée du Canut
  - Les arbres : des formes multiples et des situations diverses
  - La biodiversité associée au bois mort ou sénescent
    - Les petits mammifères
    - Les oiseaux
    - Les insectes saproxyliques → Présentation par le GRETIA
  - Les outils Natura 2000 pour la gestion des arbres à cavités



# Déroulé de la journée

---

- Matinée en salle
- Repas tiré du sac
- Après-midi : démonstration des techniques d'élagage avec l'entreprise Coignard-Hamon
  - Taille de formation des arbres en ragosse
  - Taille d'entretien
  - Périodes d'élagage et techniques





# Site de la Vallée du Canut

---

- Site Natura 2000
  - Espace Naturel Sensible
  - Arrêté de protection de Biotope
  - ZNIEFF
- Bref, un site riche en biodiversité



# Les arbres : des formes multiples et des situations diverses

---

## □ De drôle de trognes

- l'émondage consiste en l'élagage et l'étêtage régulier des arbres de haut jet

- Aussi appelés :

- Têtard

- Ragosse, ragole

- Candélabre

- Trogne urbaine

- Tête de chat

- Trognard

- Chapoule

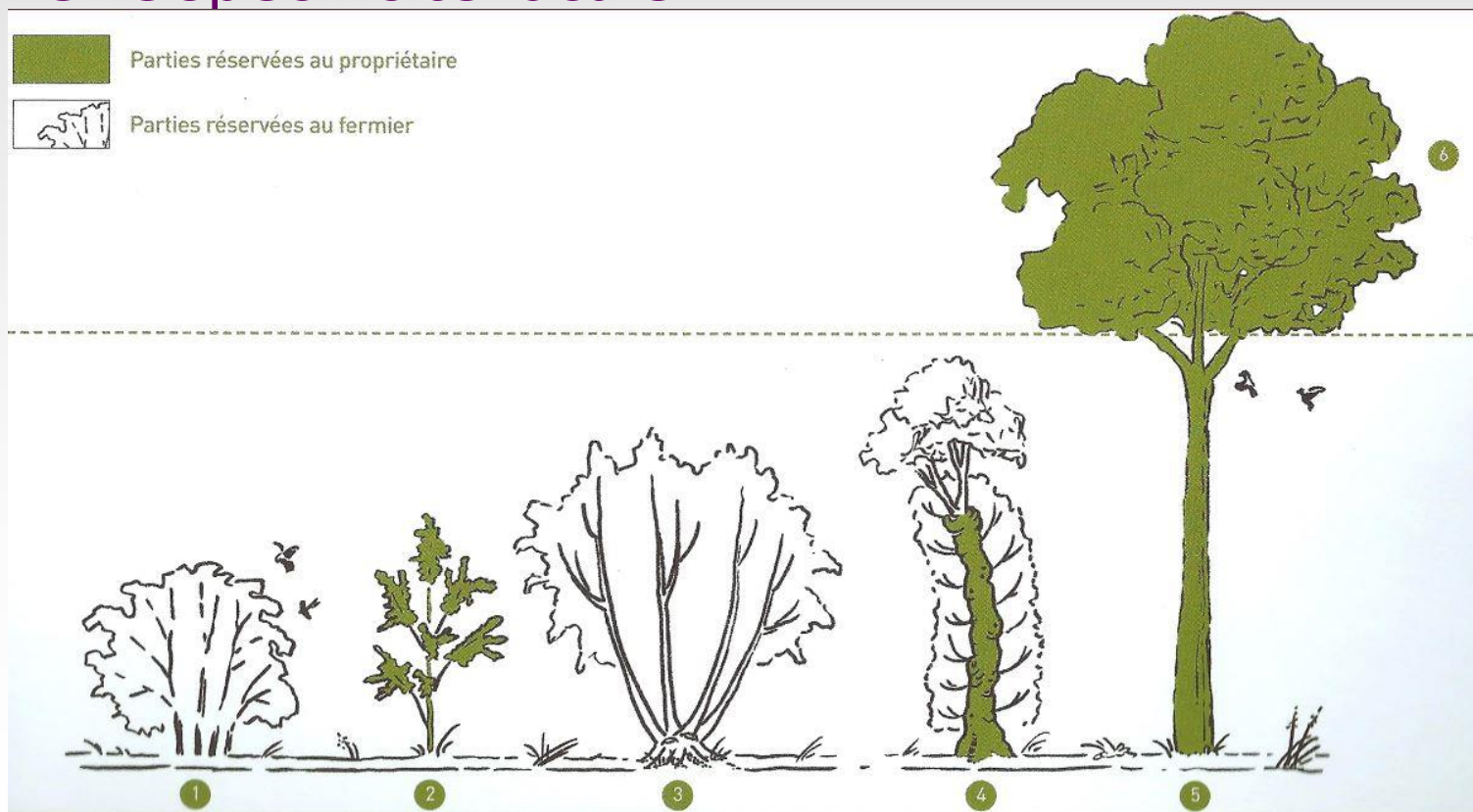
- ...

- + de 120 noms différents pour l'arbre d'émonde



# Les arbres : des formes multiples et des situations diverses

- De drôle de trognes
- Une spécificité locale



Répartition de la production du bois des haies entre propriétaires et fermiers

# Les arbres : des formes multiples et des situations diverses

---

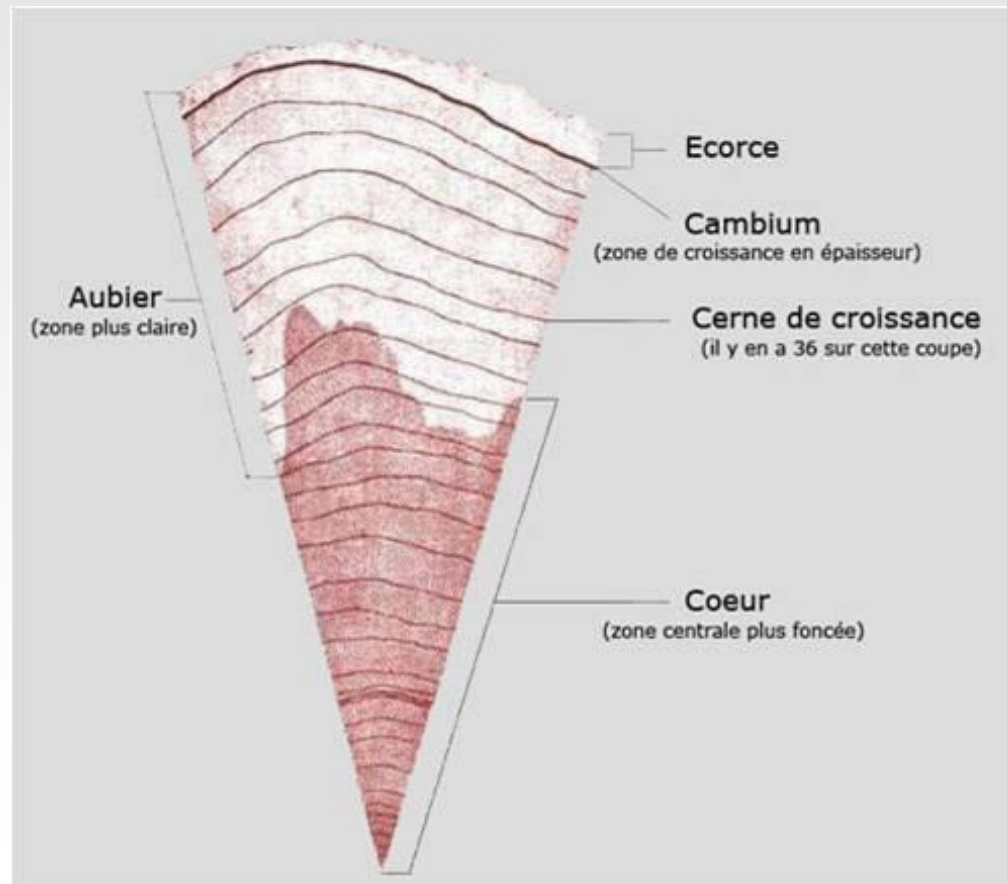
- L'émondage, un mode d'entretien sans danger pour l'arbre
  - Contrairement aux idées reçues, l'émondage réalisé dans les règles de l'art ne réduit pas l'espérance de vie de l'arbre.
  - L'arbre a une croissance qui se fait vers l'extérieur, le cœur de l'arbre peut se décomposer et donner un arbre creux sans que la croissance de l'arbre soit arrêtée





# Les arbres : des formes multiples et des situations diverses

- L'émondage, un mode d'entretien sans danger pour l'arbre



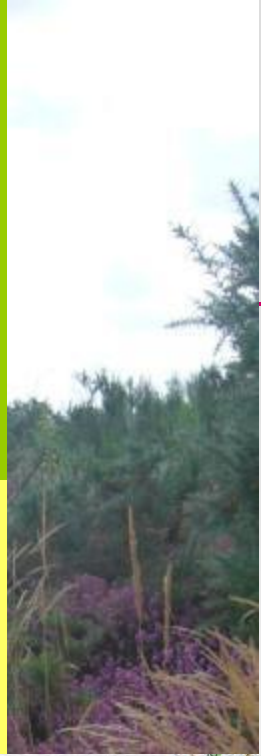


# Les arbres : des formes multiples et des situations diverses

---

## □ Une tradition à perpétuer

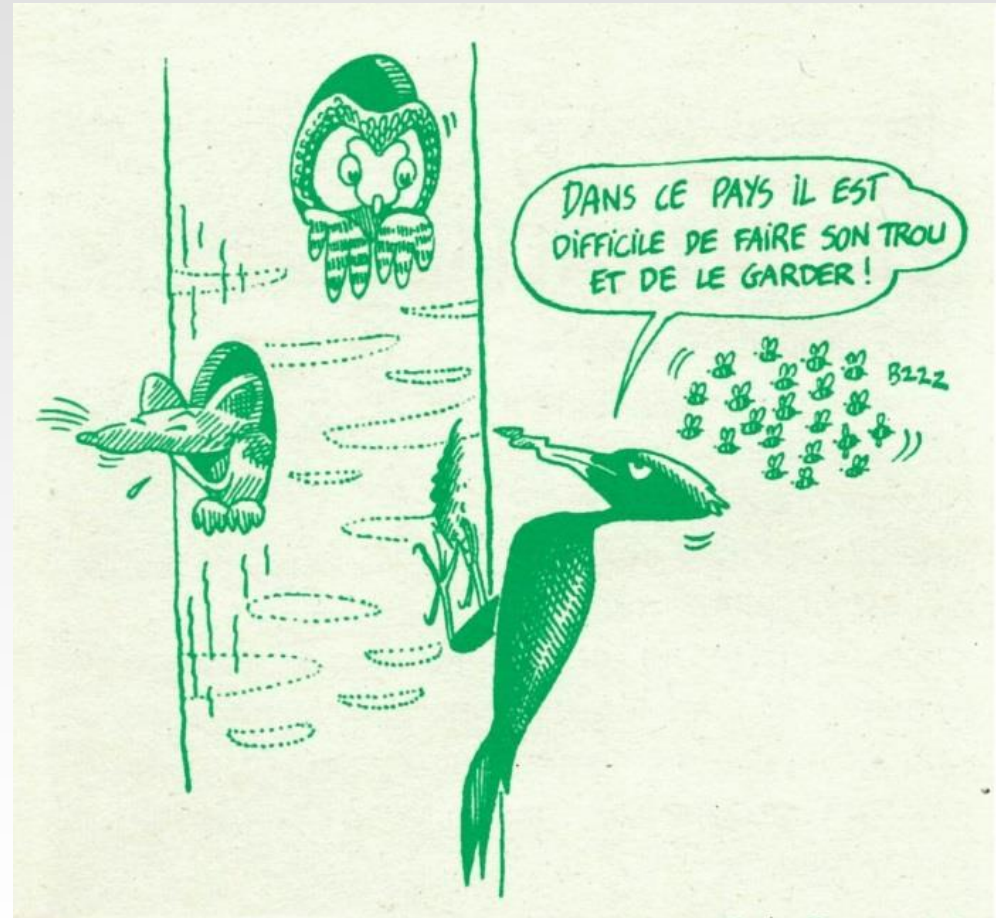
- L'émondage a longtemps perduré mais les bonnes pratiques n'ont pas toujours été transmises entre générations.
- Les cavités s'y forment 2 à 4 fois plus vite que dans un arbre non taillé.
- Les vieux arbres sont de véritables écosystèmes et un maillon indispensable de l'équilibre écologique d'une plantation.



# Les arbres : des formes multiples et des situations diverses

## □ Essences

- Chêne
- Charme
- Châtaigner
- Frêne
- Peuplier



# La biodiversité associée au bois mort ou sénéscent

---

## □ Quizz





# La biodiversité associée au bois mort ou sénéscent

---

## □ Quizz





# La biodiversité associée au bois mort ou sénéscent

## □ Quizz



# La biodiversité associée au bois mort ou sénéscent

## □ Quizz





# La biodiversité associée au bois mort ou sénescent

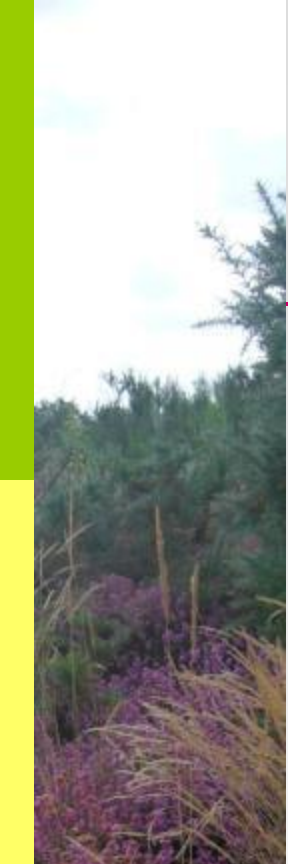
---

## □ Quizz



# La biodiversité associée au bois mort ou sénéscent

- En y regardant de plus près... L'arbre creux accueille une faune et une flore des plus riches :
  - Après l'émondage, la cicatrisation peut être longue. En condition humide, des champignons vont se développer, ramollir le bois et créer peu à peu des cavités (Ex. langue de bœuf).
  - Pour nidifier, les pics creusent une cavité dans le tronc d'un arbre, dans laquelle ils déposent leurs œufs.





# La biodiversité associée au bois mort ou sénéscent

## □ Biodiversité associée

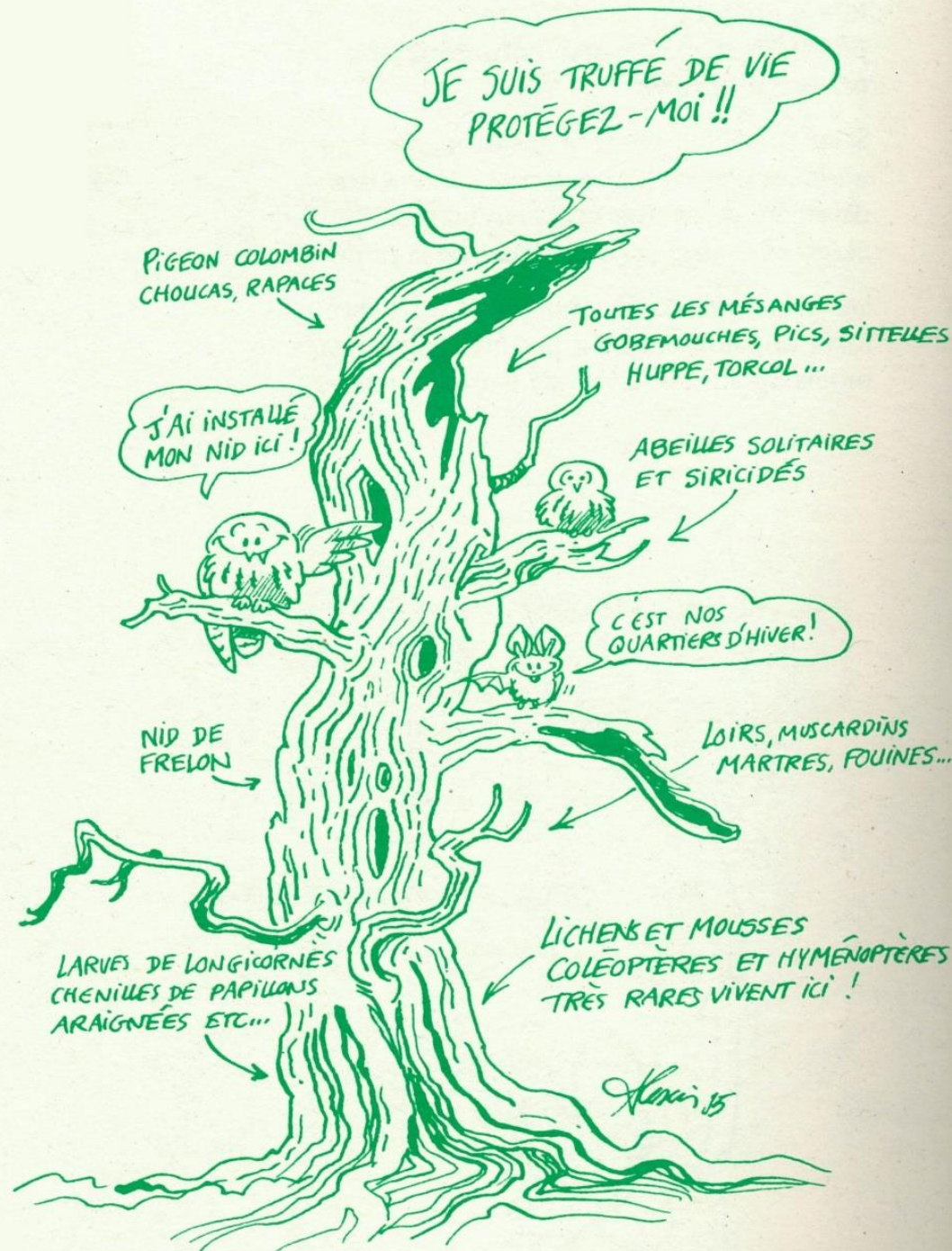
- Tout un cortège d'espèce vont se succéder ou cohabiter : les oiseaux cavicoles, les rapaces nocturnes (chevêches, hulottes...) mais aussi les écureuils, loirs, martres et certaines chauves-souris, sans oublier les insectes xylophages tels que le pique-prune

→ Présentation du GRETIA



# La biodiversité

## □ Petit

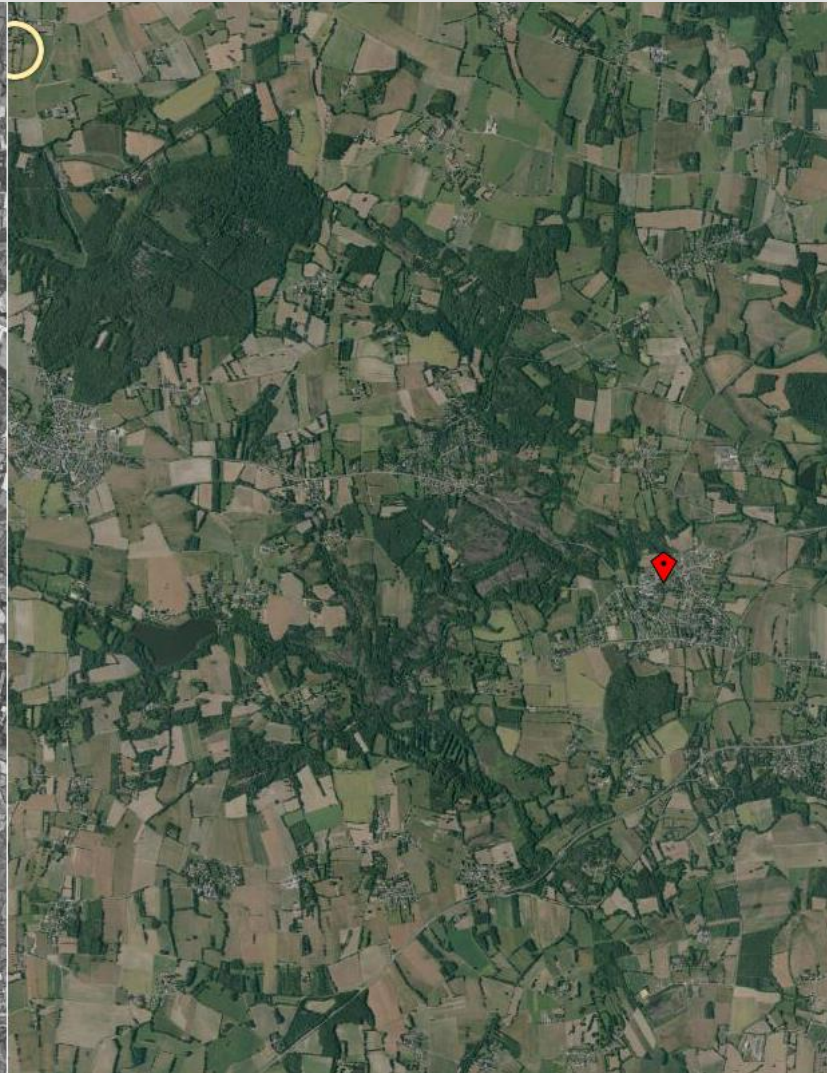
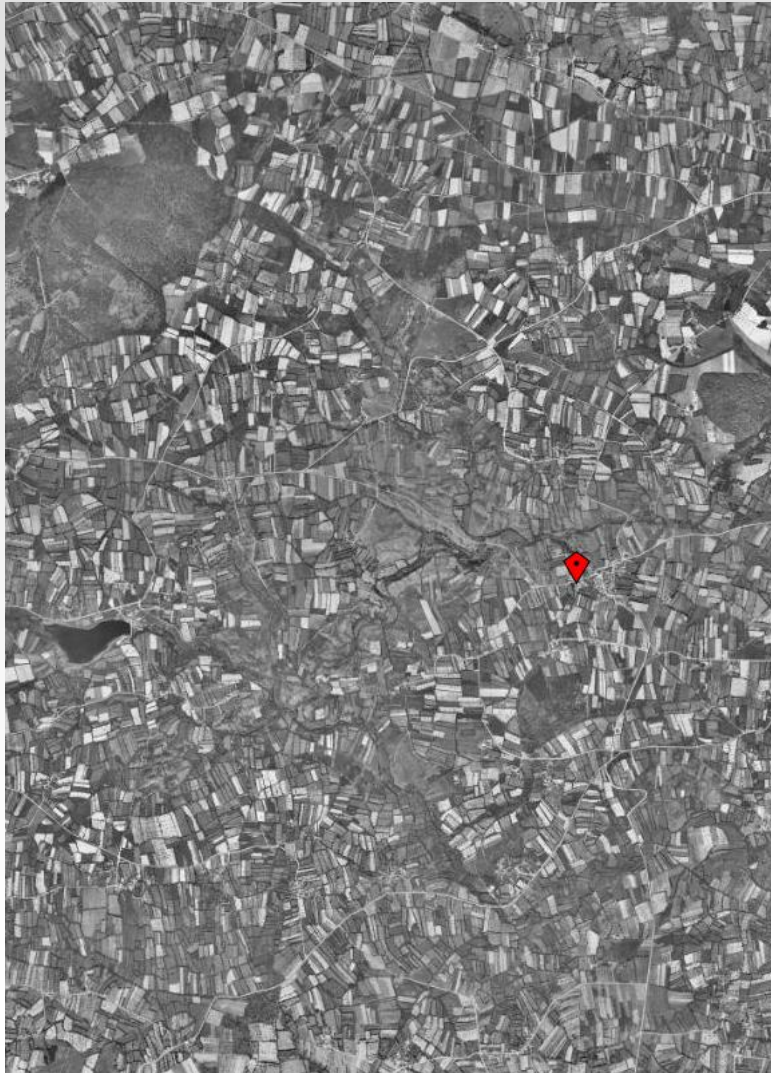


ois

son



# Un patrimoine menacé





# Un patrimoine menacé

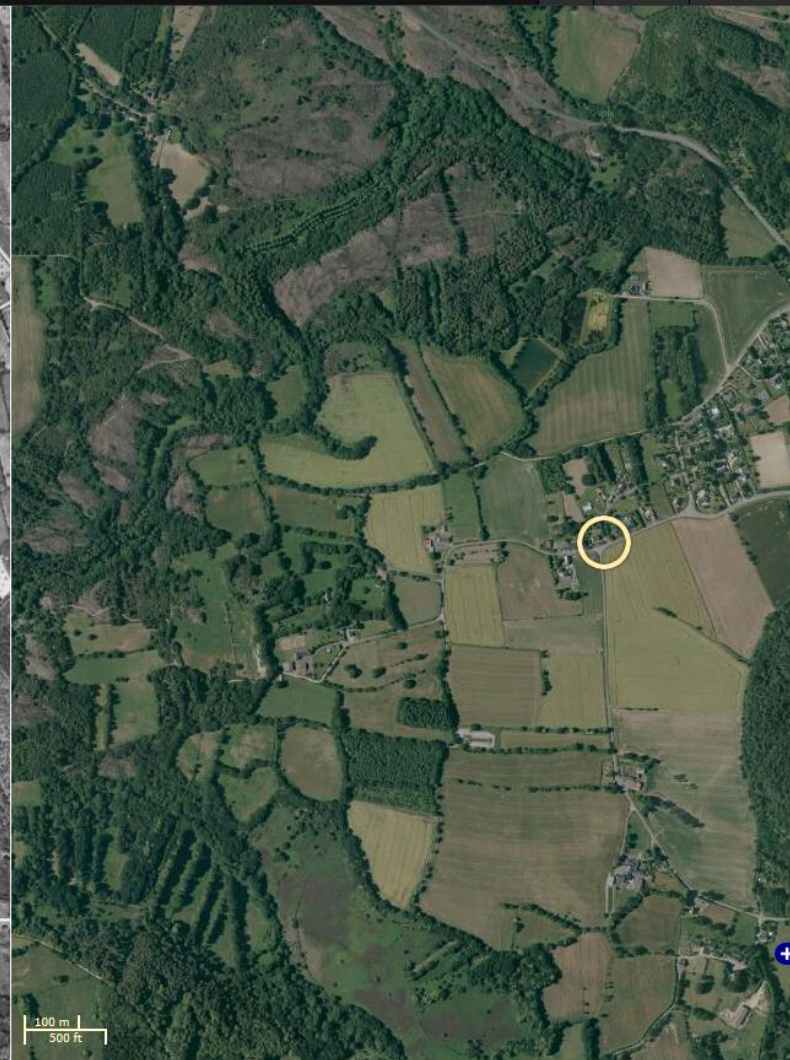
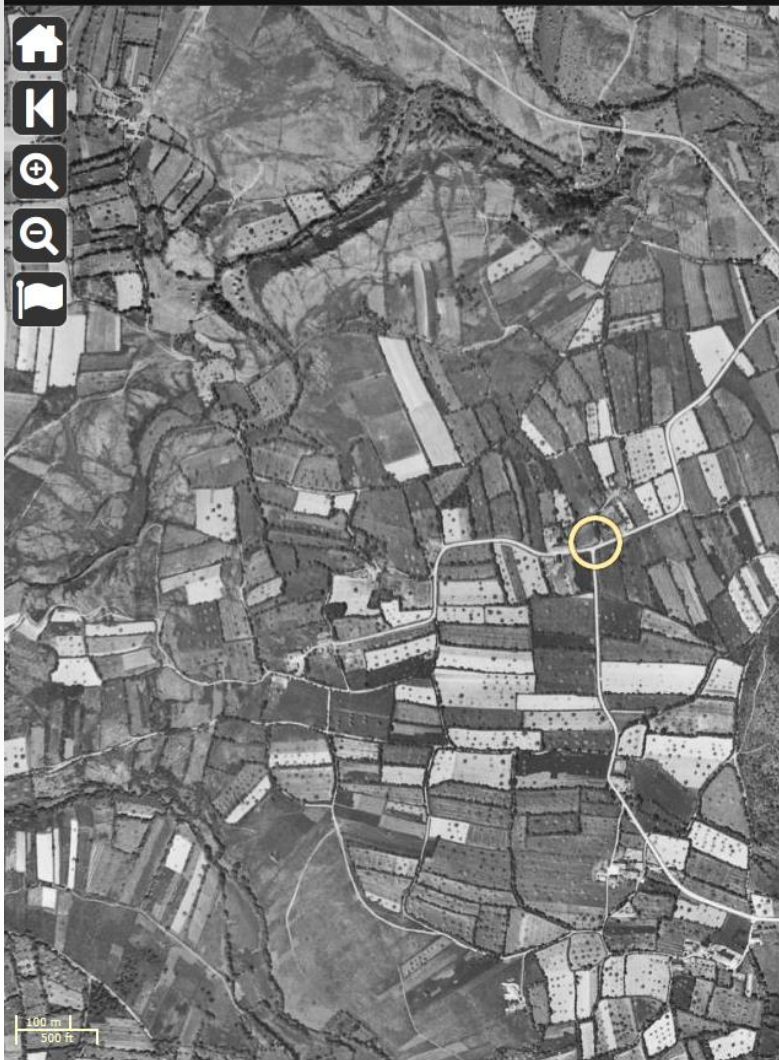
Bretagne, de 1950 à nos jours

lassy

trouver

Aide A propos

Permalien

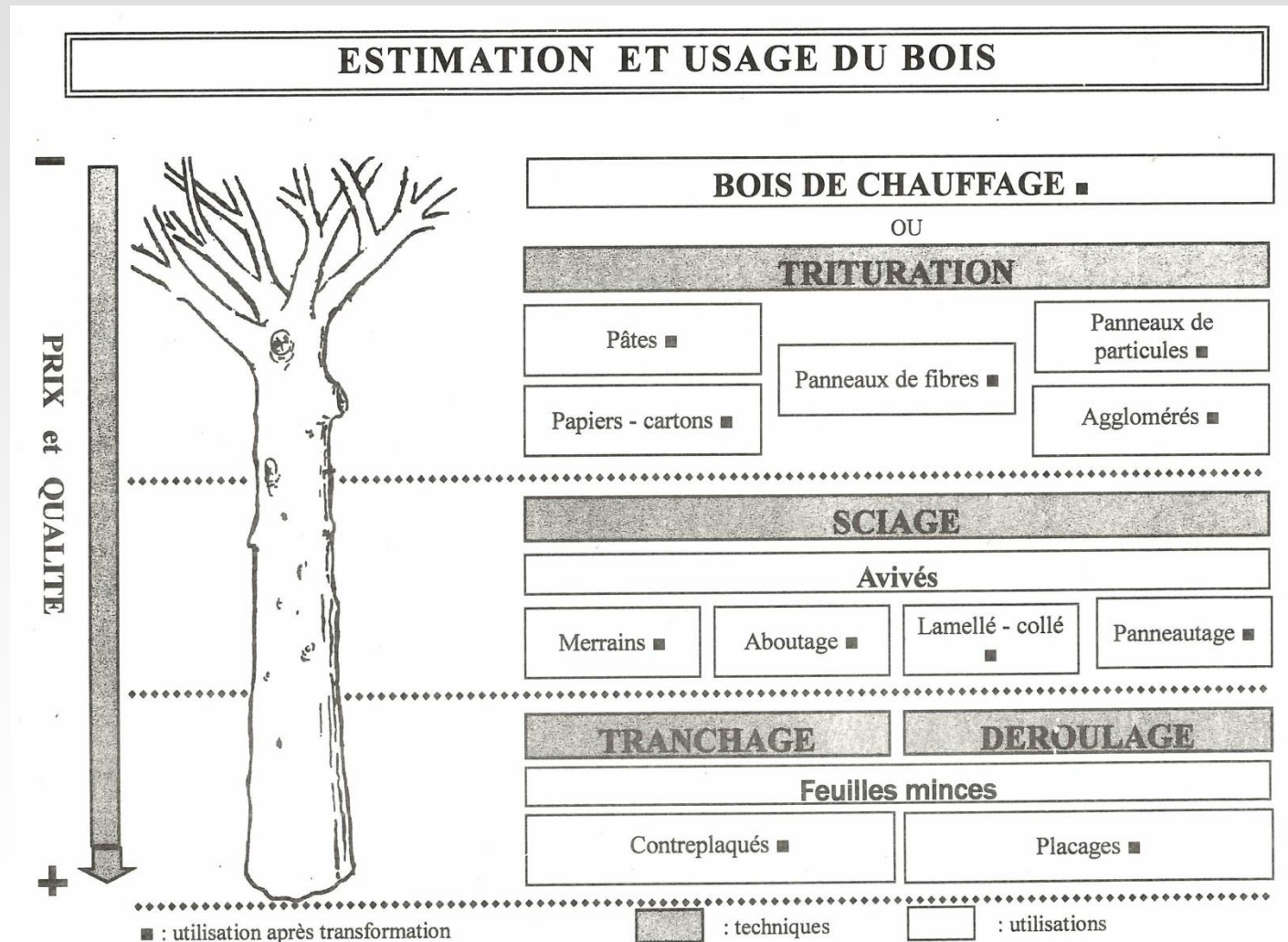




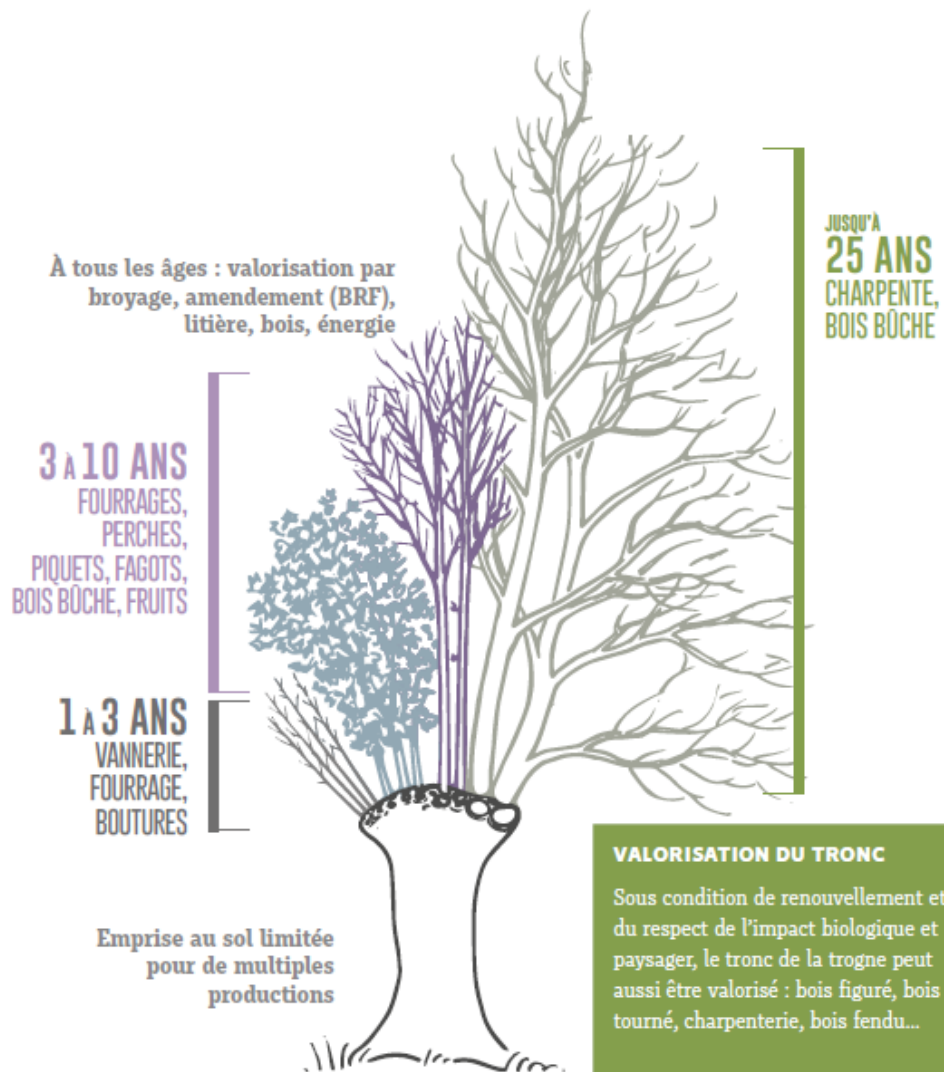
# Les usages du bois d'émonde



# Les usages du bois d'émonde



# Les usages du bois d'émonde





# Gestion patrimoniale des arbres

---

## □ La taille de formation

- La création d'une émonde doit être réalisée dès le plus jeune âge.
- L'arbre nécessite un élagage régulier du tronc (tous les 6 à 12 ans) sur des sections inférieures à 15 cm
- La tête de l'arbre doit être maintenue à une hauteur de 7 à 10 m



# Gestion patrimoniale des arbres

## □ La taille de formation des arbres têtard



Etêtage du baliveau  
en hiver

Taille des  
rejets sur le  
tronc au  
printemps

Premier  
bûchage vers  
5 ans

Entretien  
régulier

# Gestion patrimoniale des arbres

---

## □ La taille d'entretien

- L'émondage s'effectue de novembre à mars pendant le repos des arbres
- La coupe d'émonde est réalisée à la tronçonneuse de façon nette et franche au niveau des bourrelets recouvrant les anciennes plaies d'élagage
  - Attention aux conditions de sécurité (permis pour scie élagueuse, usage obligatoire d'une nacelle)





# Gestion patrimoniale des arbres

---

- « Restaurer » un arbre en ragoisse
  - La taille d'une vieille ragoisse en émonde est déconseillée pour ne pas affaiblir l'arbre
  - Il est préférable de procéder à un élagage en partie basse et de garder la couronne.
  - Et le tire-sève dans tout ça?
    - Plutôt déconseillé car elle limiterait l'apparition de nouveaux rejets sur le tronc et affaiblirait l'arbre.





# Et Natura 2000 dans tout ça?

---

- Contrats Natura 2000 possibles pour entretenir ou conserver les arbres sénescents
  - Nn: Réhabilitation ou plantation de haies, d'alignements d'arbres, d'arbres isolés, de bosquets ou de vergers
  - F : Travaux de marquages, d'abattage ou de taille sans enjeux de production
  - F : Dispositif favorisant le développement d'arbres sénescents
- Mesures Agri-environnementales de gestion du bocage



# Poursuite de la démarche

---

- **Diagnostics individuels pour ceux qui le souhaitent**
- **Sorties naturalistes participatives**
- ...



# Merci de votre attention

