

Sites Natura 2000 FR 5302014 et FR 5312012 « Vallée du Canut »





Ordre du jour

- Signatures de charte et projets de contrats Natura 2000
- Retour sur les chantiers participatifs 2015
- Première année de contractualisation de MAEC
- Retour sur le groupe de travail « sentiers » et la création de boucles de randonnée
- Discussion autour de la prochaine lettre d'information Natura 2000
- Divers - Questions

Engagements liés à la charte

□ Démarches engagées avec les communes

■ La Chapelle-Bouëxic

- Rencontre avec commission développement durable pour visite de terrain et description du projet
- Intervention en conseil municipal le 01/12/2014 – délibération en faveur de l'adhésion
- Signature de la charte début février 2015 sur les engagements
 - de portée générale
 - S'appliquant aux landes et pelouses
 - S'appliquant aux milieux arborés

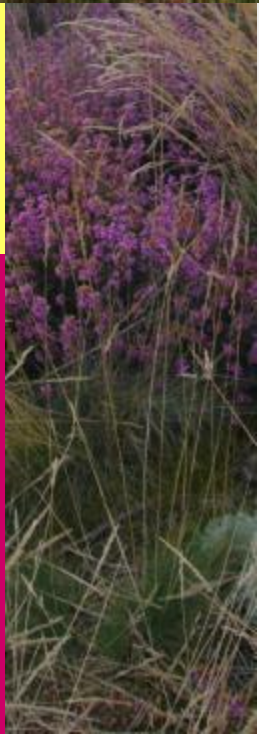


Engagements liés à la charte

□ Démarches engagées avec les communes

■ Goven

- Rencontre avec le maire et les services techniques pour visite de terrain et description du projet
- Intervention en conseil municipal le 15/12/2014 – délibération en faveur de l'adhésion
- Signature de la charte en janvier 2015 sur les engagements
 - De portée générale
 - S'appliquant aux landes et pelouses
 - S'appliquant aux milieux arborés
 - S'appliquant aux gîtes à chauves-souris



Engagements liés à la charte

□ Démarches engagées avec les communes

■ Guignen

- Rencontre de l'adjoint en charge de l'environnement
- Intervention en conseil municipal le 23/02/2015 – délibération en faveur de l'adhésion
- Visite de terrain et signature de la charte en juin 2015 sur les engagements
 - De portée générale
 - S'appliquant aux milieux prairiaux
 - S'appliquant aux milieux arborés
 - S'appliquant aux milieux aquatiques

Parcelle ZB 42 – la Ragotière



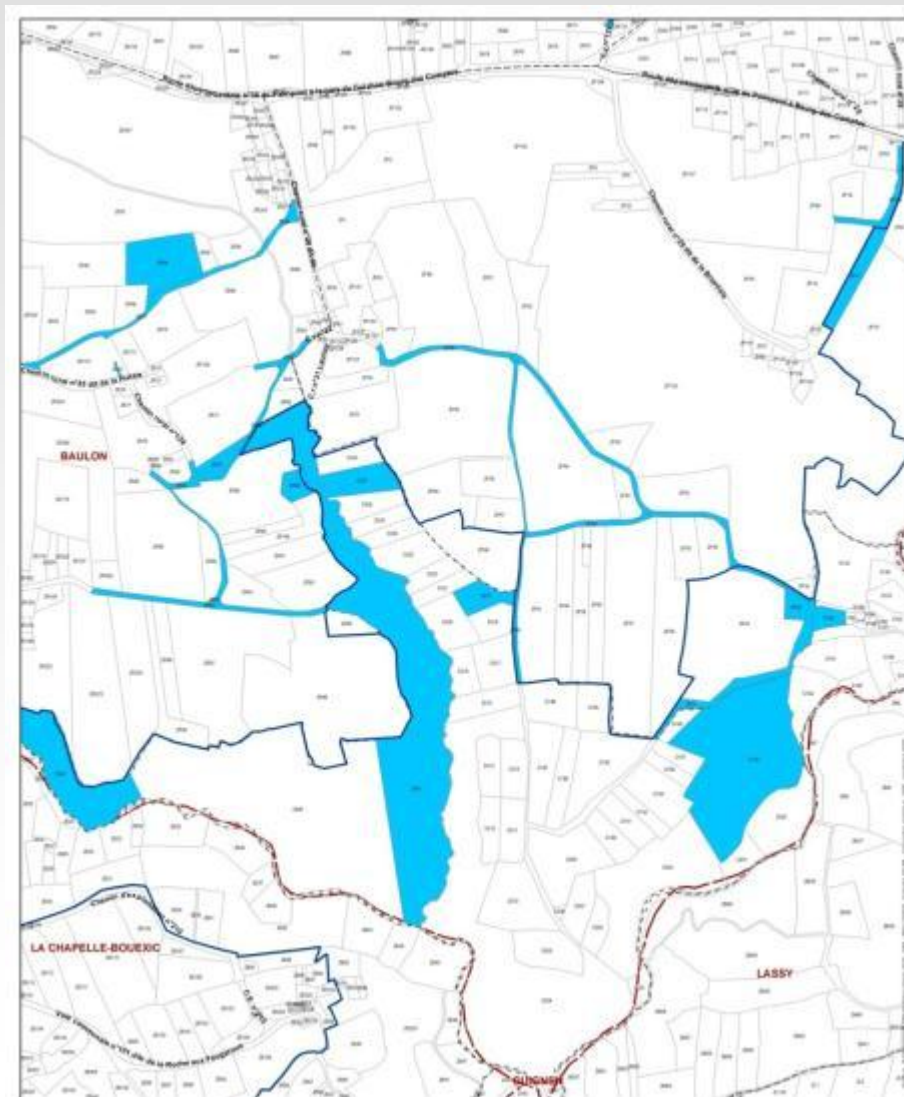
Engagements liés à la charte

□ Démarches engagées avec les communes

■ Baulon

- Rencontre du maire et de l'adjoint en charge de l'environnement
- Intervention en conseil municipal le 18/11/2014 – délibération en faveur de l'adhésion
- Signature prochaine de la charte sur les engagements
 - de portée générale
 - S'appliquant aux landes et pelouses
 - S'appliquant aux milieux prairiaux
 - S'appliquant aux milieux arborés
 - S'appliquant aux milieux aquatiques

Parcelles communales – Baulon

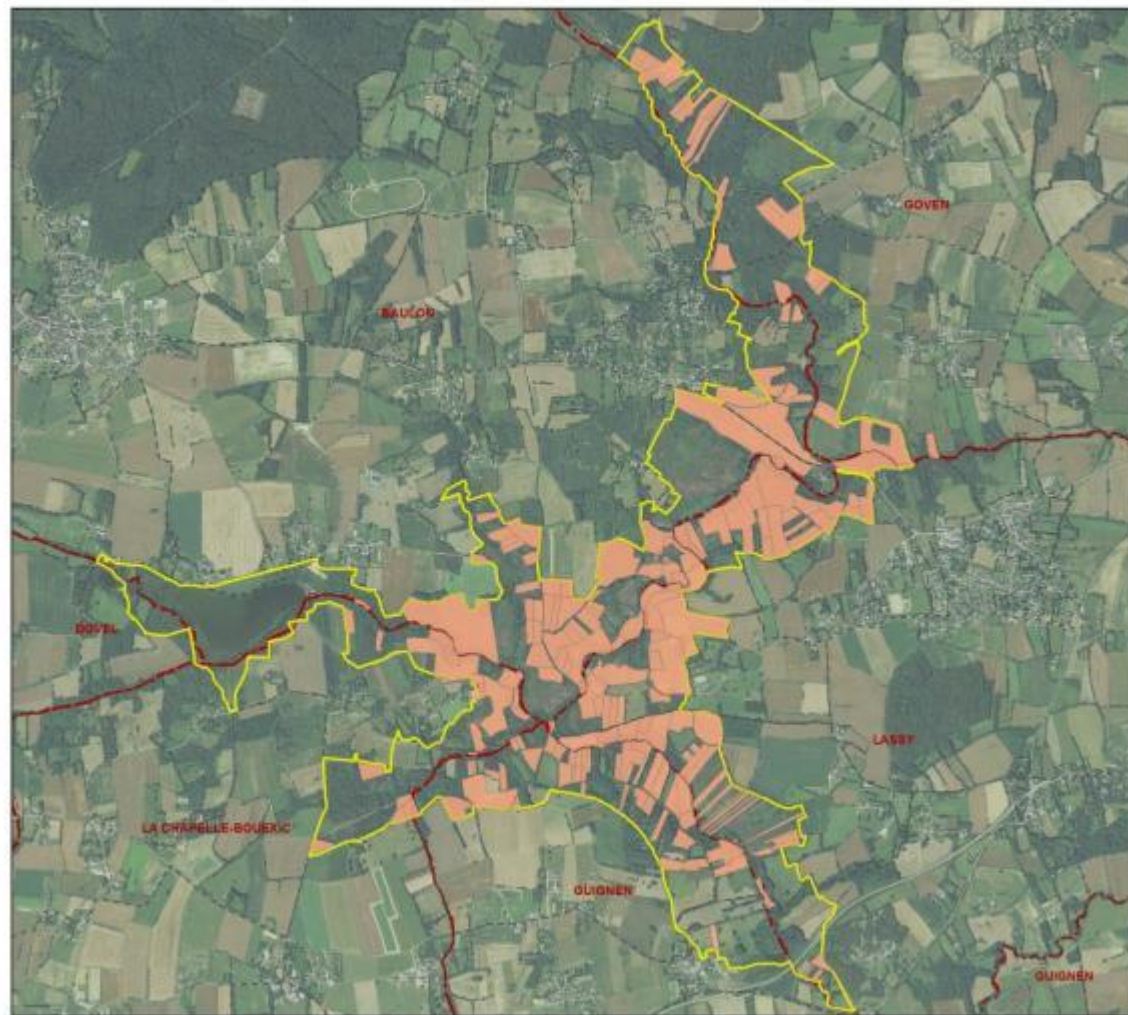


Engagements liés à la charte

- Démarches avec les collectivités publiques
 - Département d'Ille-et-Vilaine
 - Recensement des parcelles départementales, de leur surface et des milieux présents
 - Rédaction d'une note
 - Délibération de la commission permanente en faveur de l'adhésion le 9/06/2015
 - Signature en août de la charte sur les engagements
 - de portée générale
 - S'appliquant aux landes et pelouses
 - S'appliquant aux milieux prairiaux
 - S'appliquant aux milieux arborés
 - S'appliquant aux milieux aquatiques
 - S'appliquant aux gîtes à chauves-souris



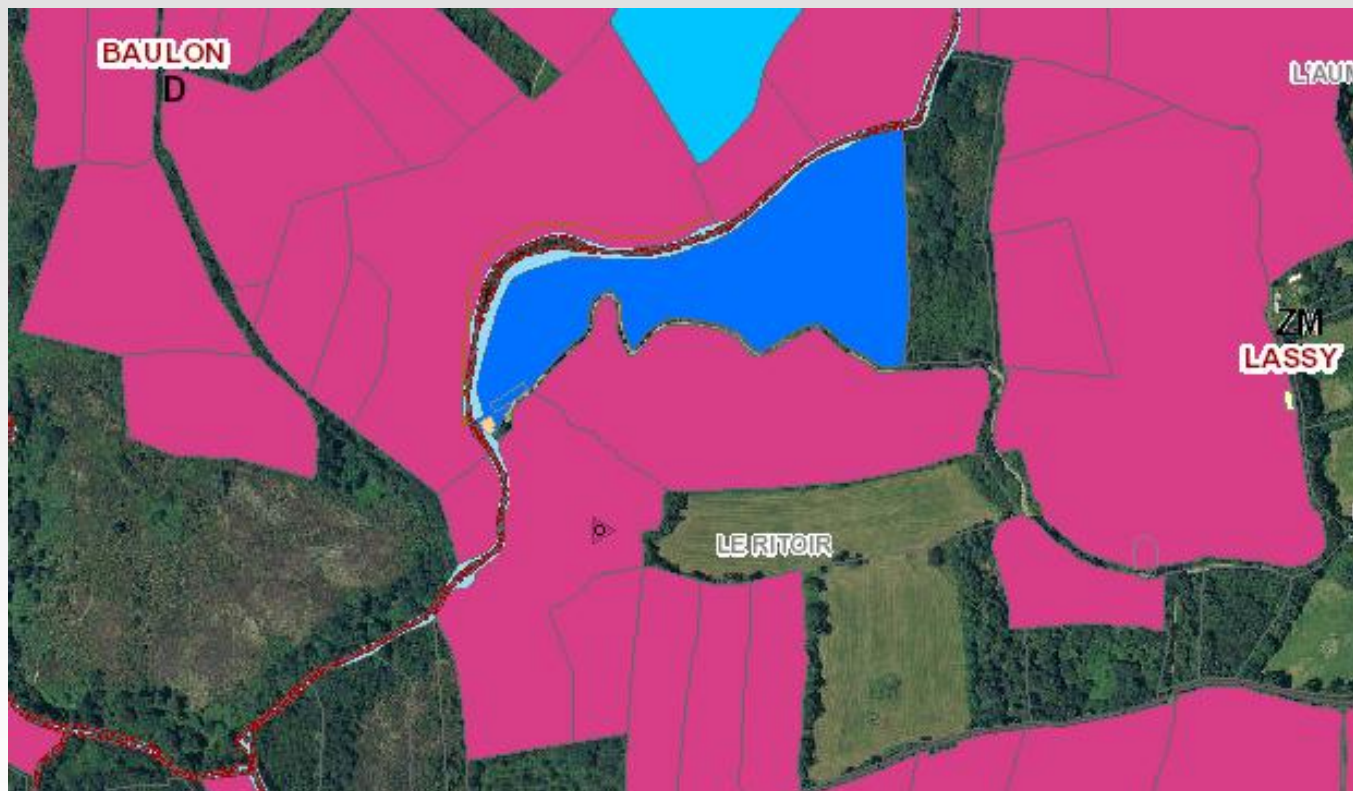
Parcelles départementales



Engagements liés à la charte

- Démarches avec les collectivités publiques
 - Vallons de Haute Bretagne Communauté
 - A prévoir : rencontre avec les élus, visite de terrain et intervention en conseil communautaire
 - Engagements de la charte
 - de portée générale
 - S'appliquant aux landes et pelouses
 - S'appliquant aux milieux arborés
 - S'appliquant aux milieux aquatiques
 - S'appliquant aux gîtes à chauves-souris

Parcelles communautaires



Engagements liés à la charte

- Démarches auprès des associations
- Démarches auprès des particuliers
 - Propriétaire de l'étang de Bélouze
 - Engagements de la charte
 - de portée générale
 - S'appliquant aux landes et pelouses
 - S'appliquant aux milieux arborés
 - S'appliquant aux milieux aquatiques
 - S'appliquant aux gîtes à chauves-souris



Projet de contrat Natura 2000

- Démarches engagées avec les communes
 - Proposition de convention de gestion avec la régie départementale
 - Rencontre des élus et des équipes techniques des communes
 - La Chapelle-Bouëxic (à finaliser)
 - Baulon (parcelles à délimiter et démarche à finaliser)
 - Goven (en cours de réflexion)

□ Chapelle-Bouëxic



□ Goven

Entretien courant

Coupe dans les boisements
de résineux

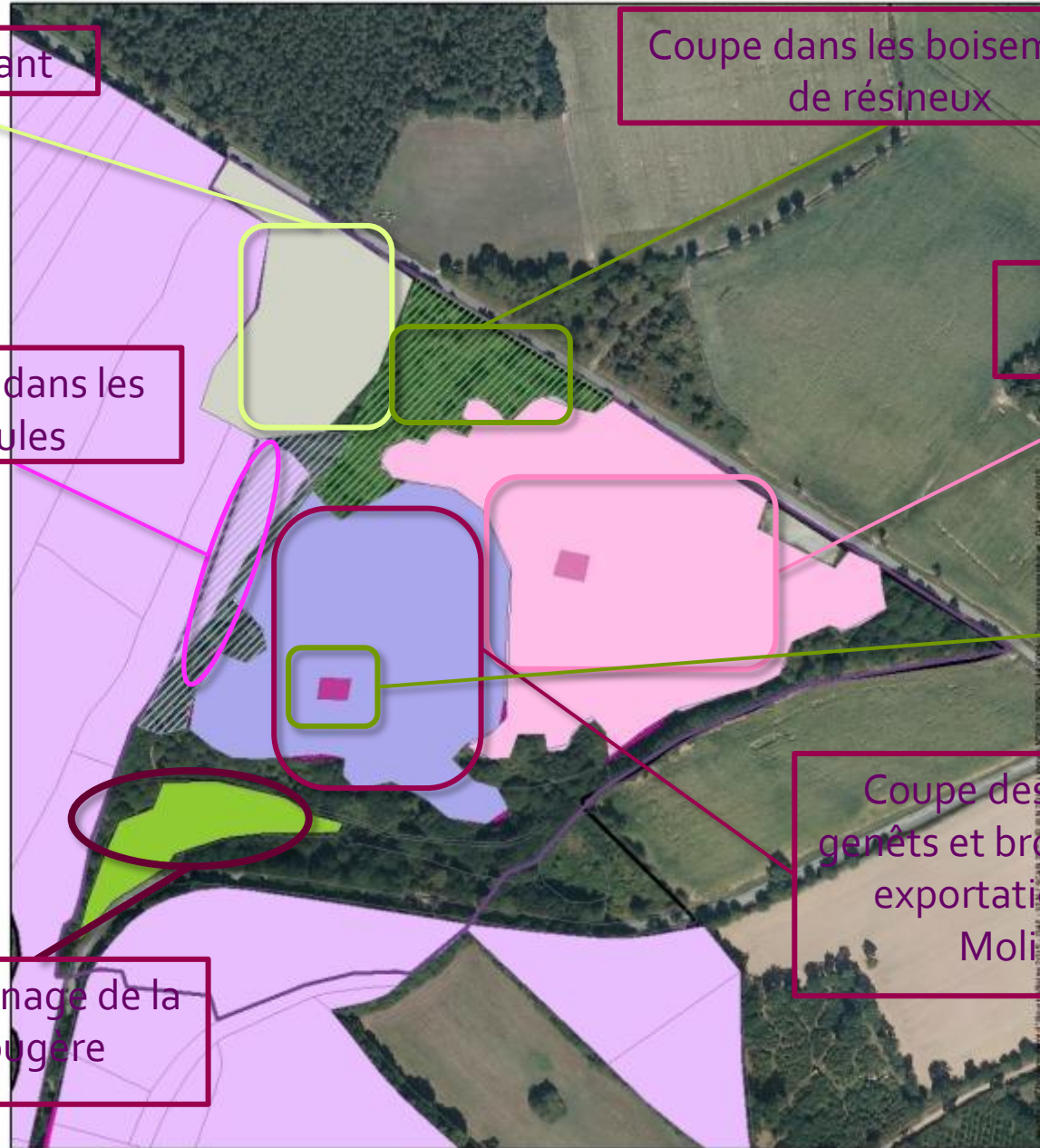
Coupe dans les
saules

Fauche avec
exportation

Placettes
témoins
d'étrépage

Coupe des ajoncs-
genêts et broyage avec
exportation de la
Molinie

Bâtonnage de la
fougère



Chantiers bénévoles

- Chantier bénévole avec l'association Le Pont de Pierre et Libre-Canut
 - Date : 23 mai 2015
 - Objectif : Limiter la fougère aigle dans une parcelle privée pour, à terme, restaurer de la lande
 - Résultat : la fougère a repoussé mais avec moins de rigueur



né



Chantiers bénévoles

- Chantier bénévole avec l'association Le Pont de Pierre et Libre-Canut
 - Date : 3 octobre 2015
 - Objectif : Restaurer un cours d'eau
 - Redonner un profil naturel à travers la recharge en granulat de taille variée
 - Diversification du lit et dynamisation des écoulements
 - Restauration d'habitats piscicole
 - *Etc.*
 - Avec l'aide de la fédération de pêche (F. Guérineau) pour son expertise

Chantiers bénévoles

- Chantier bénévole avec l'association le Pont de Pierre et Libre-Canut



AVANT



APRES



Mesures AgroEnvironnementales et Climatiques

- PAEC déposé en novembre par le syndicat du Meu (intégration du site Natura 2000) et validé par la Région/services de l'État en janvier
 - Recensement des exploitants agricoles sur le site
 - Envoi postal d'une plaquette de présentation de la démarche
 - Contact dans un premier temps des exploitants en convention avec le Département

Retour sur le groupe de travail « sentier »

- Réunion du groupe de travail en mars 2015
- A partir des sentiers validés en comité de pilotage en 2013 :
 - Proposition d'une nouvelle boucle de randonnée : le circuit des trois vallées (départ de Baulon)
 - Conservation du circuit des landes (départ de Lassay)
- Repérage sur le terrain du circuit et mise en évidence d'un sentier « fermé » toujours emprunté par le public
 - → Fermeture prochaine du sentier avec panneau explicatif

Mesures AgroEnvironnementales et Climatiques

□ MAEC Proposées :

- Mesures LINEA : entretien des haies

- Mesures HERBE - enjeu biodiversité :

- Réduction de la pression de pâturage et absence de fertilisation
- Gestion de l'herbe par la fauche et abs de fertilisation
- Gestion pastorale
- Ouverture de milieu et absence de fertilisation
- Maintien de l'ouverture et abs de fertilisation
- Maintien de la richesse floristique

- Rémunération pour l'exploitant allant de 66 à 326,32 €/ha/an pdt 5ans selon les MAEC contractualisées



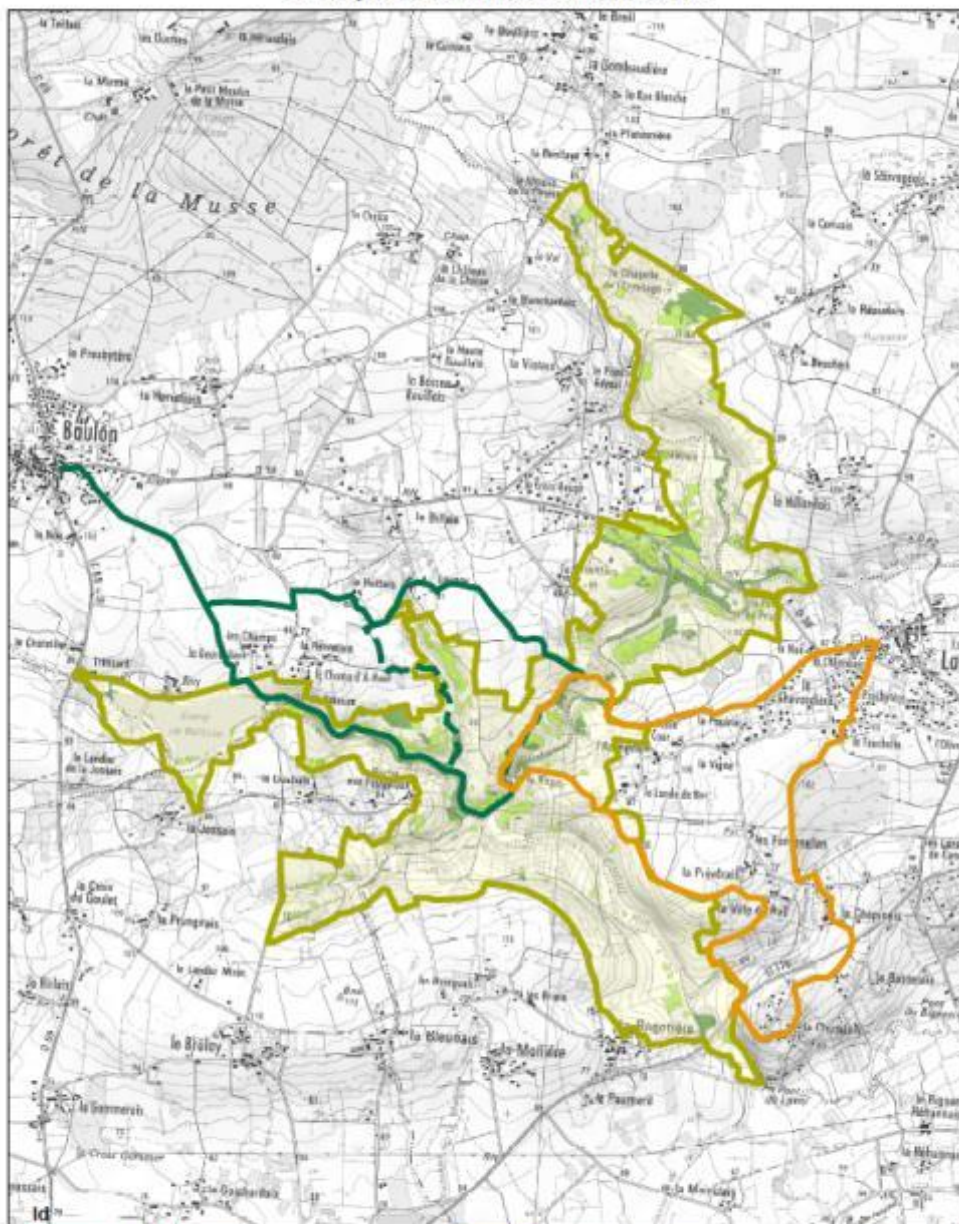
Mesures AgroEnvironnementales et Climatiques

□ Bilan de la contractualisation

- 1 exploitant engagé sur une MAEC « maintien de la richesse floristique » sur une prairie de 1,6 ha
- Engagement en cours de réflexion pour 1 exploitant, contractualisation possible l'année prochaine
- Modification du PAEC pour inclure une nouvelle mesure : mise à l'herbe et absence de fertilisation



Proposition de boucles de randonnée pédestre - Vallée du Canut
- Groupe de travail du 10 mars 2015 -



Lettre d'information N2000

□ Quel terme aborder ?

■ Propositions :

- Édito du Président du COPIL
- Dossier : où en est-on ? Chartes, contrats, autres actions menées sur le site (études, chantiers bénévoles, etc.)
- Rubrique : La parole à...
 - Intervention d'exploitants agricoles engagés dans une MAEC
 - Zoom ZSC (description d'une espèce ou d'un habitat naturel)

→ Parution en décembre

Questions – Points divers

- Verbalisation par l'ONCFS au mois de mai de 2 personnes circulant à moto sur la vallée du Canut

Merci de votre attention

