

Compte-rendu réunion du 28/11/2018 à Goven

Comité de pilotage
Natura 2000

Comité de gestion
Espace Naturel sensible

Marc HERVE - conseiller départemental délégué à l'eau et aux
Espaces Naturels Sensibles, président du comité de pilotage
Jean-François LEBAS - Département d'Ille-et-Vilaine, service
Espaces Naturels, Responsable mission espaces naturels et paysages
Armelle ANDRIEU - Département d'Ille-et-Vilaine, chargée de
mission N2000

Martine VAN DER SMAN - Département d'Ille-et-Vilaine, agence
départementale

Jean-Paul RIU - Maire de Baulon

Norbert SAULNIER - Maire de Goven

François LE MERLUS - adjoint au Maire de Lassy

Roger MORAZIN - Maire de la Chapelle-Bouëxic

Pierre BROSSIER - Centre régional de la propriété forestière -
CRPF

Corinne LE GUEN - Association A Cheval en Ille-et-Vilaine

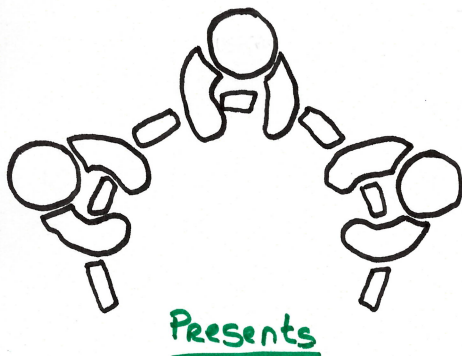
Christine SEITZ - Association A Cheval en Ille-et-Vilaine

Jean JAHIER - Comité départemental de randonnée pédestre
d'Ille-et-Vilaine

Robert HOULLIER - Association Libre Canut

Monique VIGNE - Association Le Pont de Pierres

Henri SURET - Office national de la chasse et de la faune sauvage



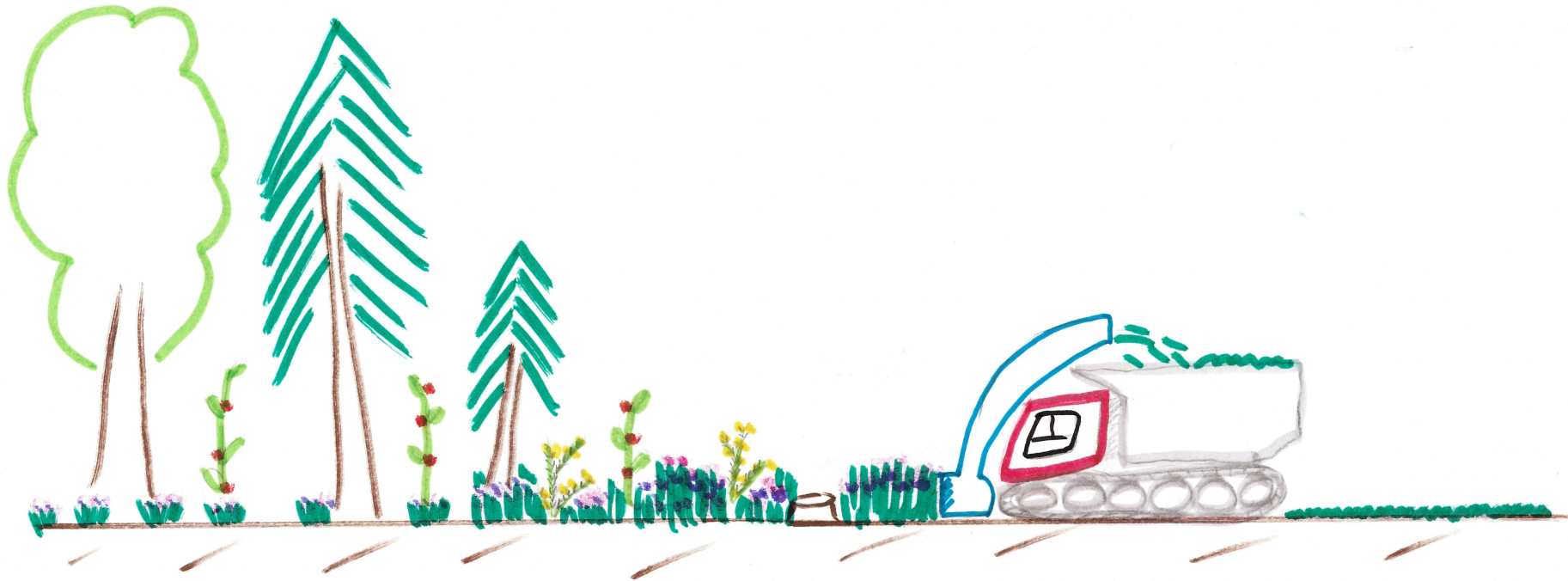
Présents

Ordre du jour :

- Point d'étape sur les contrats Natura 2000 sur les parcelles communales
- Retour sur la « journée nature » de juin 2018
- Bilan des actions du Département sur l'Espace Naturel Sensible
- Point d'avancement sur le plan de gestion de l'ENS
- Perspectives 2019
- Remarques/questions diverses



Point d'étape sur les contrats Natura 2000 sur les parcelles communales



→ Janv. à juin 2015 → Oct. 2016 → Juil. 2017 → Sept. 2017 → Aujourd'hui - - -

Signature de la charte Natura 2000 par les communes

Signature des conventions de gestion par les communes

Projet de contrat 2000 (financé 100% par l'Etat sur 2 ans) déposé à la DDTM

Début des actions de gestion (broyage de la lande de l'Ermitage, réouverture de landes par l'équipe ENS du Département

Poursuite du contrat jusqu'en 2019



⇒ Déplacement du sentier actuel pour le décaler le long du talus ?

Un chemin d'exploitation a été créé pour exporter le bois dans le cadre du contrat Natura 2000 (parcelle D851 Baulon – lieu-dit La Rennelais). Ce chemin d'exploitation longe le talus de la parcelle, une zone moins sensible que l'actuel sentier pédestre qui traverse la lande (itinéraire bis de la boucle de randonnée au départ de Baulon).



Validation du nouveau tracé du sentier par le comité de pilotage

⇒ Où en est-on concernant le projet de boucle de randonnée sur les communes de Guignen et la Chapelle-Bouëxic ?

Le groupe de travail « sentier » et le copil ont validé en 2016 ce projet de boucle de randonnée.

La commune de la Chapelle-Bouëxic doit vérifier le statut juridique des chemins et, le cas échéant, obtenir des conventions auprès des propriétaires privés pour une inscription au PDIPR.



Armelle Andrieu transmettra au présent compte-rendu :

les décisions du groupe de travail « sentier » de décembre 2015 et le compte-rendu du comité de pilotage d'avril 2016

La carte des sentiers validés en groupe de travail sentier en 2013

Retour sur la « journée nature » de juin 2018

→ L'Association **Le Pont de pierres** a organisé une « Journée nature » le samedi 2 juin 2018, de 14 h à 18 h, à Lassy, au niveau du moulin du Ritoir. Voici Quelques chiffres :

- **22** bénévoles
- **250** personnes dont **80** enfants.
- **25** participants à la randonnée de 14 h sur les « Libellules et papillons » animée par Bretagne vivante
- **23** participants à la randonnée de 14 h 15 sur les « Espaces Naturels et Paysages » encadrée par Armelle Andrieu
- **40** participants aux 2 sessions d'animation « découverte de la vie du Canut » animées par Florian Guerineau de la Fédération départementale de la pêche
- **17** nichoirs, mangeoires, hôtel à insectes, abri à Chrysopes... vendus - fabriqués par un bénévole de l'association du Pont de pierres

Et aussi...

- des Jeux « nature » pour les adultes en lien avec la Vallée du Canut (reconnaissance de poissons, d'oiseaux, de fleurs de la vallée...)
- un stand gourmand assuré par l'association « Sourire Malgache »
- des animations pour enfants (réalisations de moulins et de bateaux sur le bord du Canut juste en-dessous du moulin, découpages de coccinelles, chouettes, hiboux, papillons...)
- un flyer sur la richesse de la vallée d'un point de vue floristique et faunistique a été distribué aux participants
- des cartes postales du moulin, que l'association avait en stock, ont été distribuées aux visiteurs.

Encore **MERCI** à l'association le Pont de Pierre pour l'organisation de cette « Journée nature ».

1. Foncier

- 165 ha d'acquis sur les 343 ha en zone de de préemption
- Evolution des zones de préemption ENS à l'échelle du Département - Calage ENS et site Natura 2000 sur la Vallée du Canut

2. Aménagements

- Parking ENS à Lassy
- Aménagement longère à la chapelle Bouëxic (équipes techniques) • Greffage de pommiers avec variétés locales
- Aménagement d'une passerelle au Moulin du Ritoir (en cours de finition)
- Effacement étang pour continuité écologique

7. Restauration landes

sur parcelles départementales et sur les parcelles communales en convention de gestion

6. Entretiens sentiers

locaux et PDIPR et balisages avec partenaires

Bilan des actions 2016 – 2017 – 2018 du Département sur l'Espace Naturel Sensible

3. Entretiens milieux

- Fauches des prairies en régie
- Conventions agricoles
- Acquisition troupeau moutons pour gestion landes et prairies

5. Communication / Sensibilisation

- Edition de la nouvelle plaquette du site en avril 2018
 - Rencontre des gestionnaires d'espaces naturels bretons à Lassy en juin 2017
- 7 animations nature proposées en 2018 par les partenaires sans compter celles liées à la fête de la nature

4. Etudes

Observatoire Photographique des paysages
Suivi floristique annuel des prairies par le CBNB
Inventaire invertébrés par le GRETIA
Inventaire Syrphes et Pique-prune en 2018
Suivi de la Fauvette pitchou
Comptage Engoulevent d'Europe
Protocole STOC CAPTURE GESTION

Point d'avancement sur le plan de gestion de l'ENS

Plan de gestion de l'ENS



Un



outil

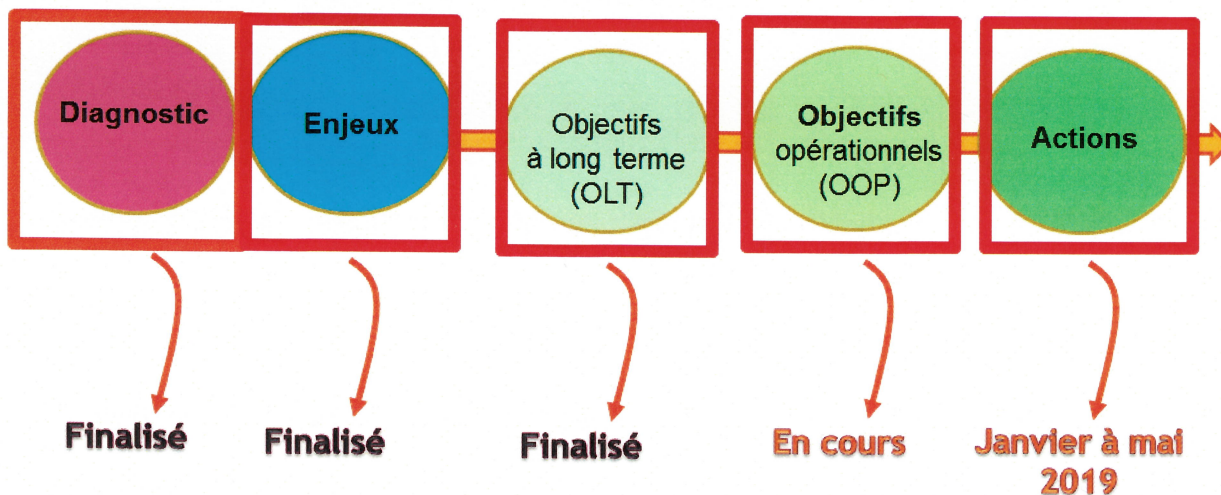
→ de travail

→ de partage avec les acteurs du territoire (concertation, validation)

→ de suivi et d'évaluation de la gestion du site

→ indispensable à l'organisation du travail du gestionnaire et à la continuité de la gestion

Planning prévisionnel



→ Plan de gestion finalisé pour juin 2019 – Remise des documents aux communes en COPIL de juin 2019

Perspectives 2019 – animation Natura 2000

⇒ Communication :

- Création du site internet dédié au site Natura 2000 – contenu en cours de finalisation

<http://valleeducanut.n2000.fr/>

- Prochaine lettre d'information sur le thème de la biodiversité liée au bois mort – parution en février 2019 pour permettre d'annoncer au grand public une journée d'animation / sensibilisation dédiée à la gestion des arbres à cavité

Samedi 2 Mars de 10h à 16h à Lassy

Une animation consacrée au bocage, aux arbres à cavités et à la biodiversité associée au bois mort sera proposée aux élu.e.s, technicien.ne.s des collectivités et au grand public.

Au programme de cette journée :

- le Pique-Prune, symbole de biodiversité : son mode de vie et sa préservation, la biodiversité du bocage.
- démonstration de taille d'arbres têtards,
- valorisation du bois, régénération des arbres têtards...

⇒ Animation : proposition de participer à des suivis naturalistes - 2 propositions :

- Amphibiens : avril/mai



- Agrion de Mercure – fin mai/juin

