

« Vallée du Canut » Site Natura 2000 et Espace naturel sensible



Déroulé de la journée



- Matinée en salle :
 - Présentation du site Natura 2000 et de l'Espace Naturel Sensible de la Vallée du Canut
 - Les arbres : des formes multiples et des situations diverses
 - La biodiversité associée au bois mort ou sénescent
 - Les petits mammifères
 - Les oiseaux
 - Les insectes saproxyliques → Présentation par le GRETIA
 - Les outils Natura 2000 pour la gestion des arbres à cavités



Déroulé de la journée

- Matinée en salle
- Repas tiré du sac
- Après-midi : démonstration des techniques d'élagage avec l'entreprise Coignard-Hamon
 - Taille de formation des arbres en ragosse
 - Taille d'entretien
 - Périodes d'élagage et techniques



Site de la Vallée du Canut

- Site Natura 2000
 - Espace Naturel Sensible
 - Arrêté de protection de Biotope
 - ZNIEFF
- Bref, un site riche en biodiversité



Les arbres : des formes multiples et des situations diverses

□ De drôle de trognes

- l'émondage consiste en l'élagage et l'étêtage régulier des arbres de haut jet

- Aussi appelés :

- Têtard

- Ragosse, ragole

- Candélabre

- Trogne urbaine

- Tête de chat

- Trognard

- Chapoule

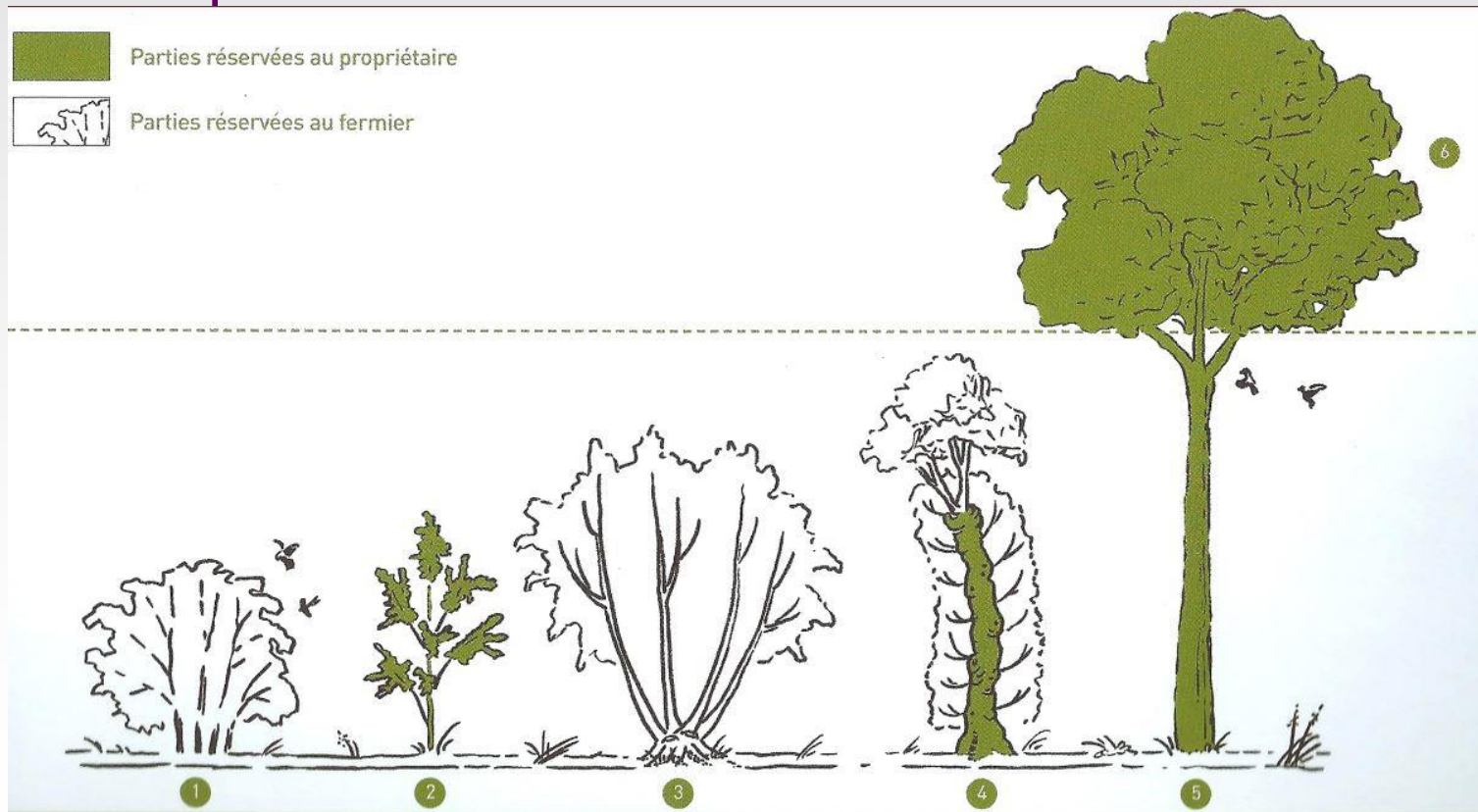
- ...

- + de 120 noms différents pour l'arbre d'émonde



Les arbres : des formes multiples et des situations diverses

- De drôle de trognes
- Une spécificité locale



Répartition de la production du bois des haies entre propriétaires et fermiers

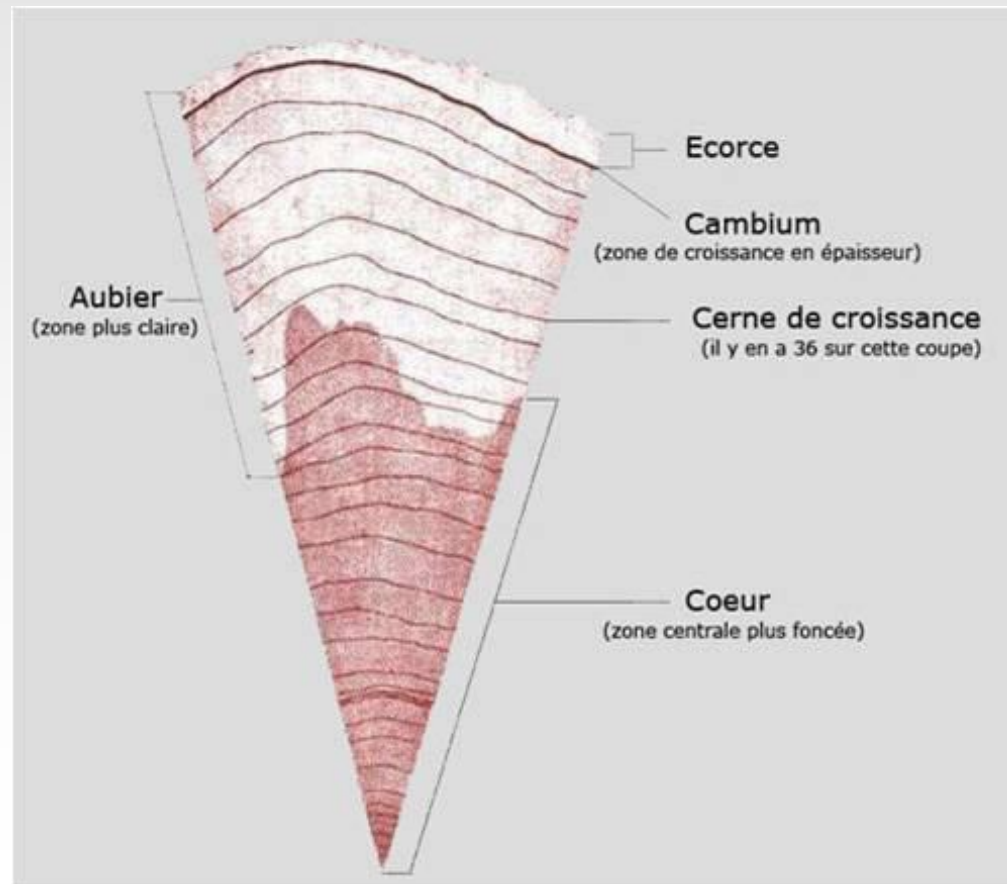
Les arbres : des formes multiples et des situations diverses

- L'émondage, un mode d'entretien sans danger pour l'arbre
 - Contrairement aux idées reçues, l'émondage réalisé dans les règles de l'art ne réduit pas l'espérance de vie de l'arbre.
 - L'arbre a une croissance qui se fait vers l'extérieur, le cœur de l'arbre peut se décomposer et donner un arbre creux sans que la croissance de l'arbre soit arrêtée



Les arbres : des formes multiples et des situations diverses

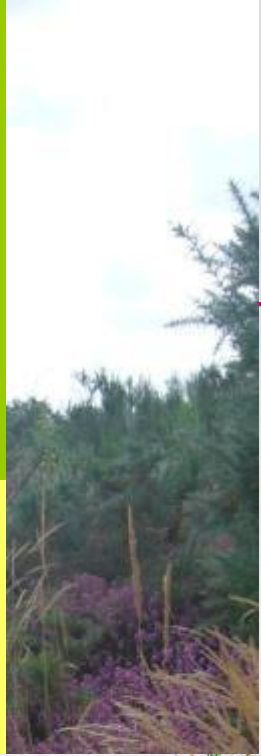
- L'émondage, un mode d'entretien sans danger pour l'arbre



Les arbres : des formes multiples et des situations diverses

□ Une tradition à perpétuer

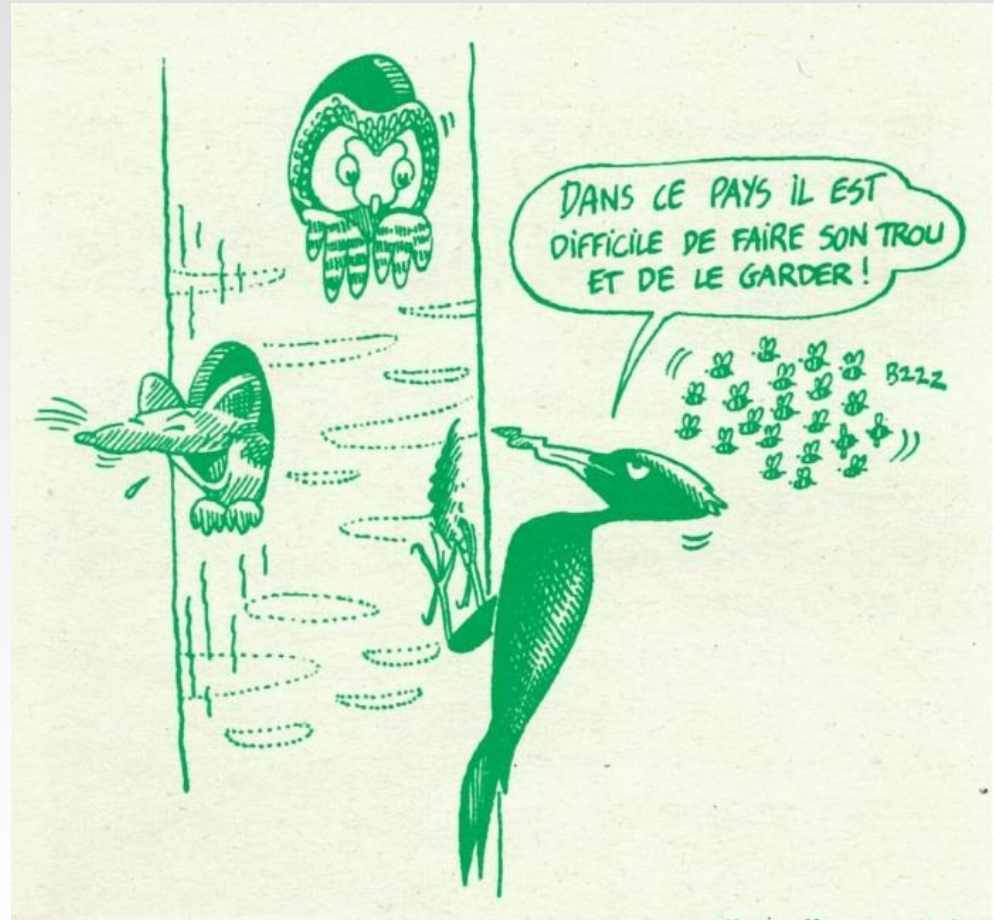
- L'émondage a longtemps perduré mais les bonnes pratiques n'ont pas toujours été transmises entre générations.
- Les cavités s'y forment 2 à 4 fois plus vite que dans un arbre non taillé.
- Les vieux arbres sont de véritables écosystèmes et un maillon indispensable de l'équilibre écologique d'une plantation.



Les arbres : des formes multiples et des situations diverses

□ Essences

- Chêne
- Charme
- Châtaigner
- Frêne
- Peuplier



La biodiversité associée au bois mort ou sénescent

□ Quizz



La biodiversité associée au bois mort ou sénescent

□ Quizz



La biodiversité associée au bois mort ou sénéscent

□ Quizz



La biodiversité associée au bois mort ou sénéscent

□ Quizz



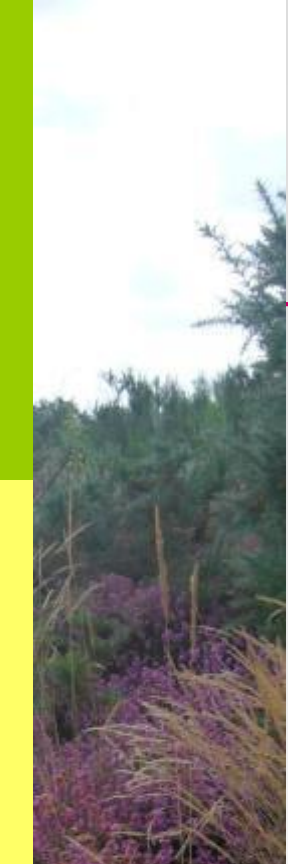
La biodiversité associée au bois mort ou sénescent

□ Quizz



La biodiversité associée au bois mort ou sénéscent

- En y regardant de plus près... L'arbre creux accueille une faune et une flore des plus riches :
 - Après l'émondage, la cicatrisation peut être longue. En condition humide, des champignons vont se développer, ramollir le bois et créer peu à peu des cavités (Ex. langue de bœuf).
 - Pour nidifier, les pics creusent une cavité dans le tronc d'un arbre, dans laquelle ils déposent leurs œufs.



La biodiversité associée au bois mort ou sénéscent

□ Biodiversité associée

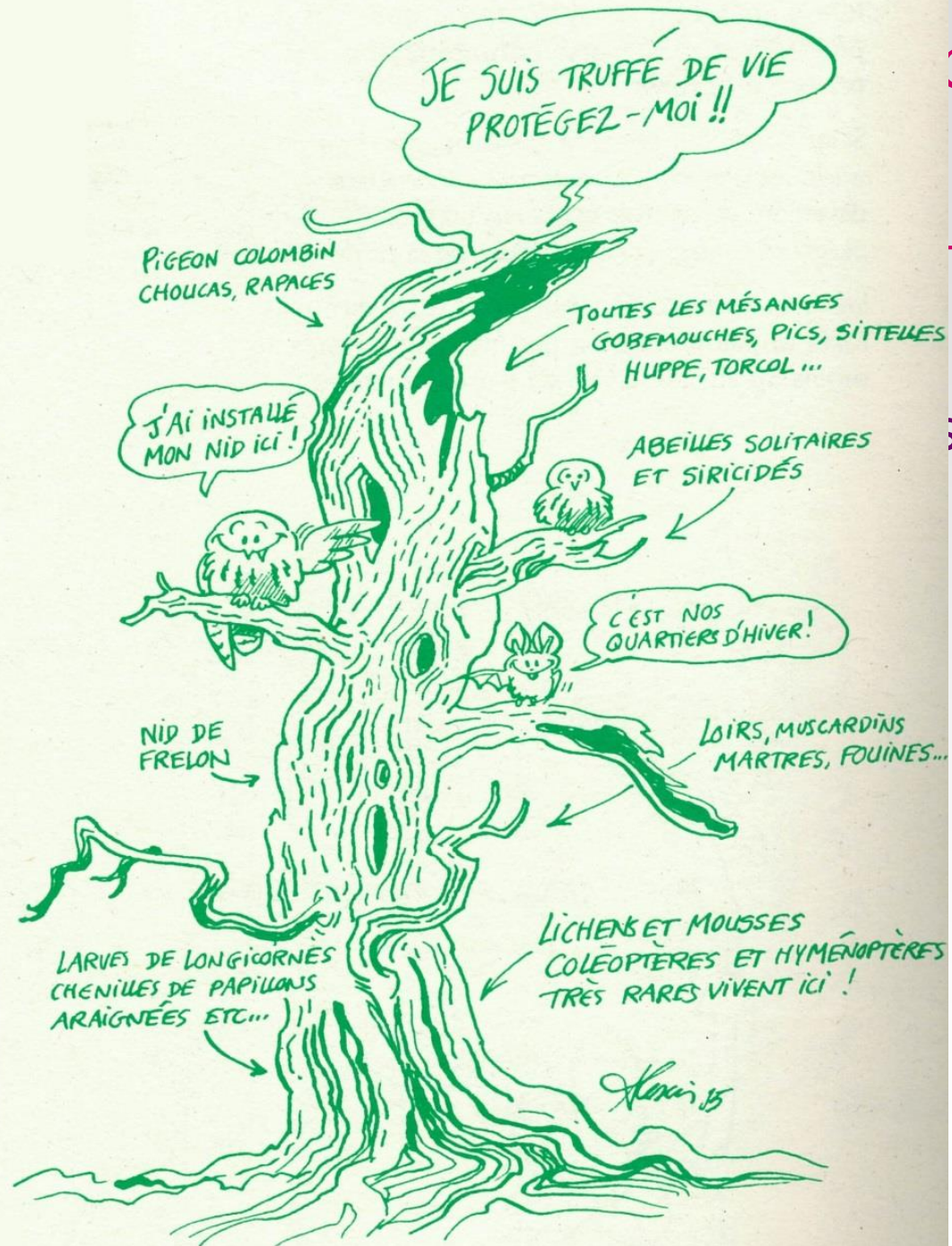
- Tout un cortège d'espèce vont se succéder ou cohabiter : les oiseaux cavicoles, les rapaces nocturnes (chevêches, hulottes...) mais aussi les écureuils, loirs, martres et certaines chauves-souris, sans oublier les insectes xylophages tels que le pique-prune

→ Présentation du GRETIA



La biodiversité

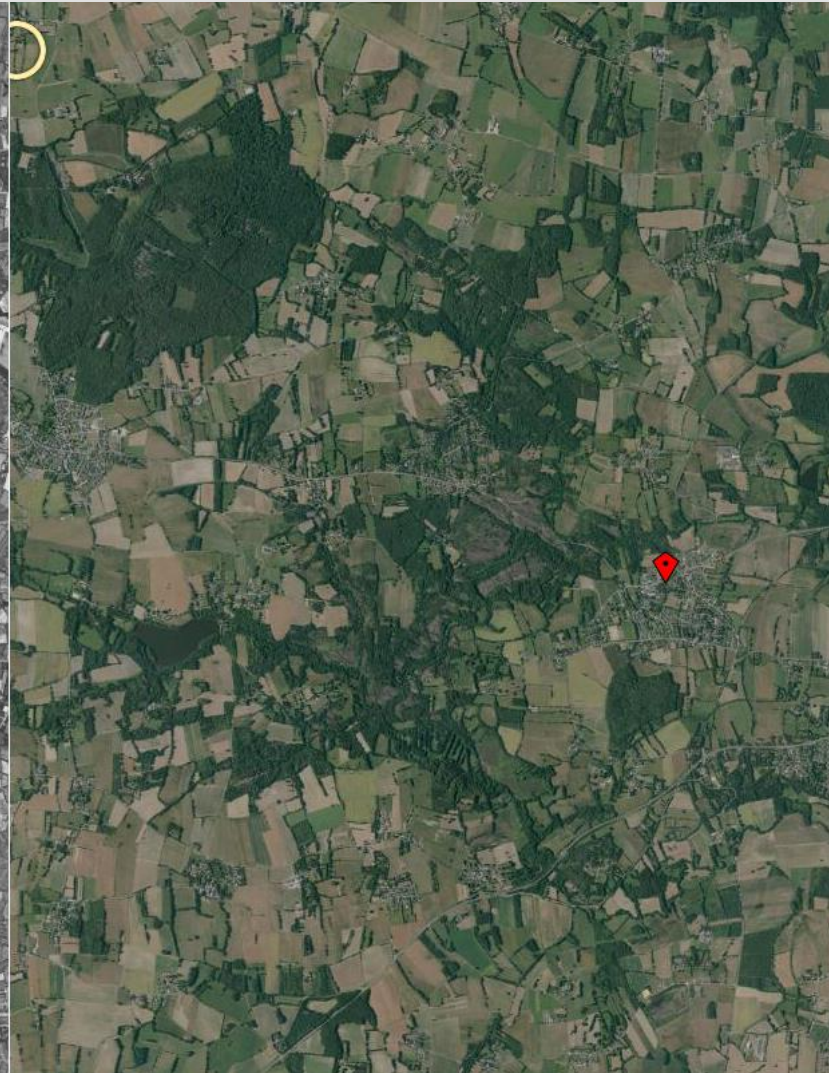
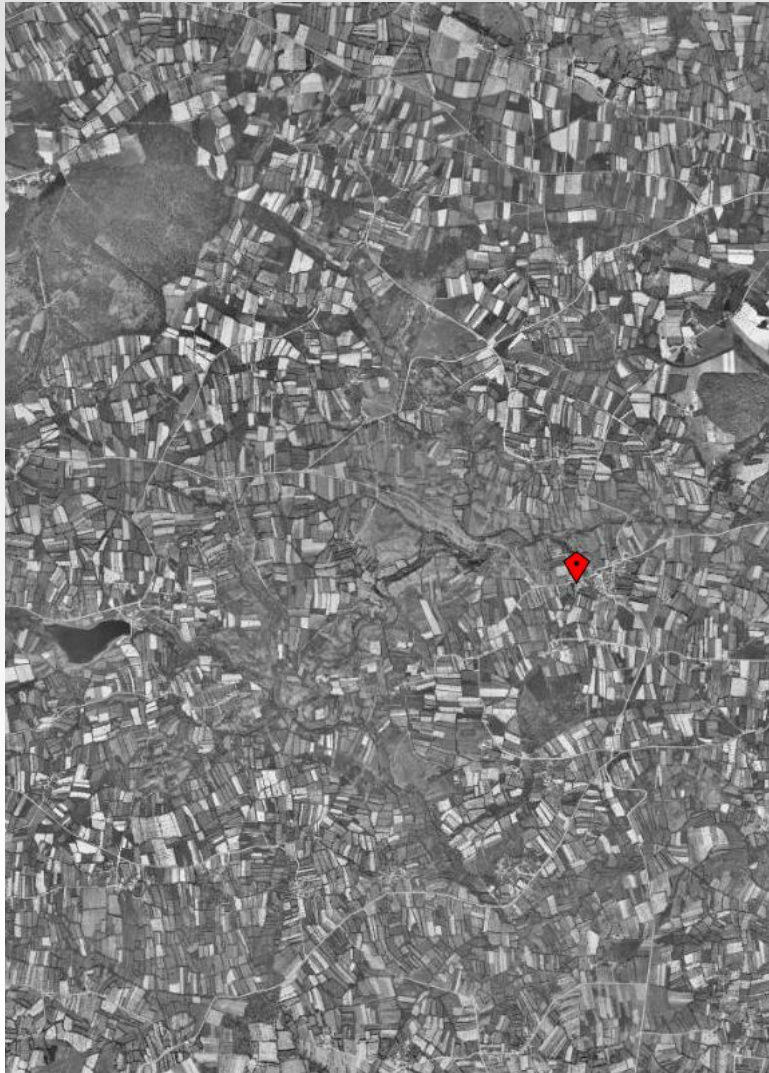
□ Petit



ois

son

Un patrimoine menacé



Un patrimoine menacé

Bretagne, de 1950 à nos jours

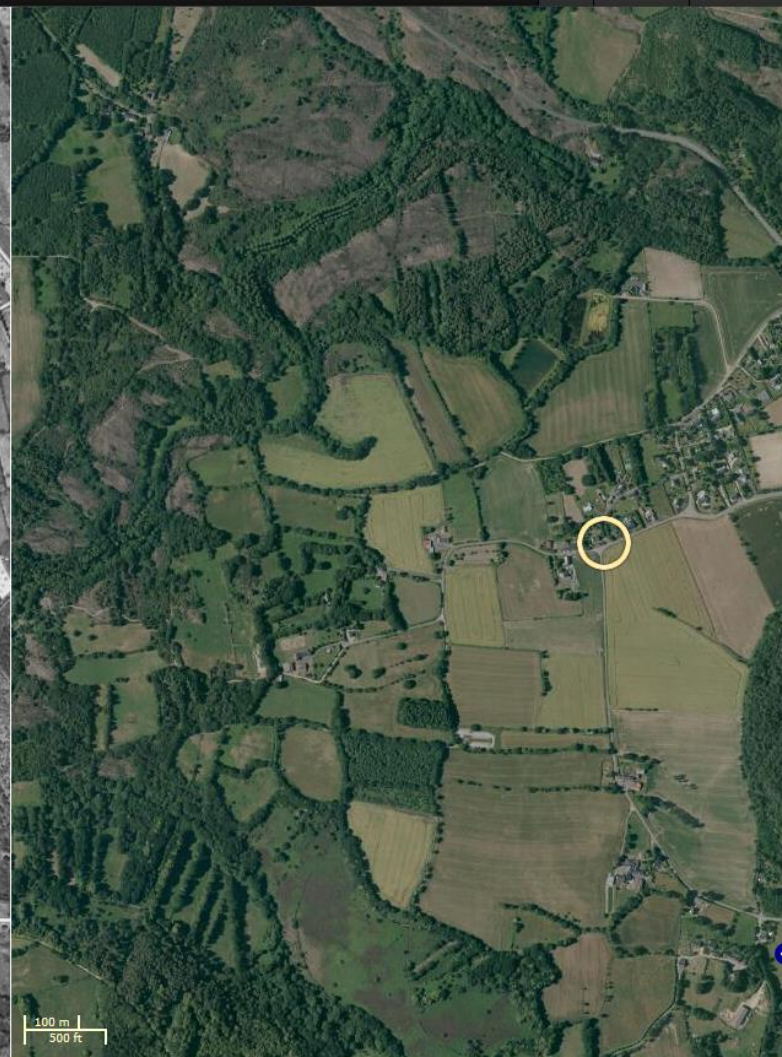
lassy

trouver

Aide

A propos

Permalien

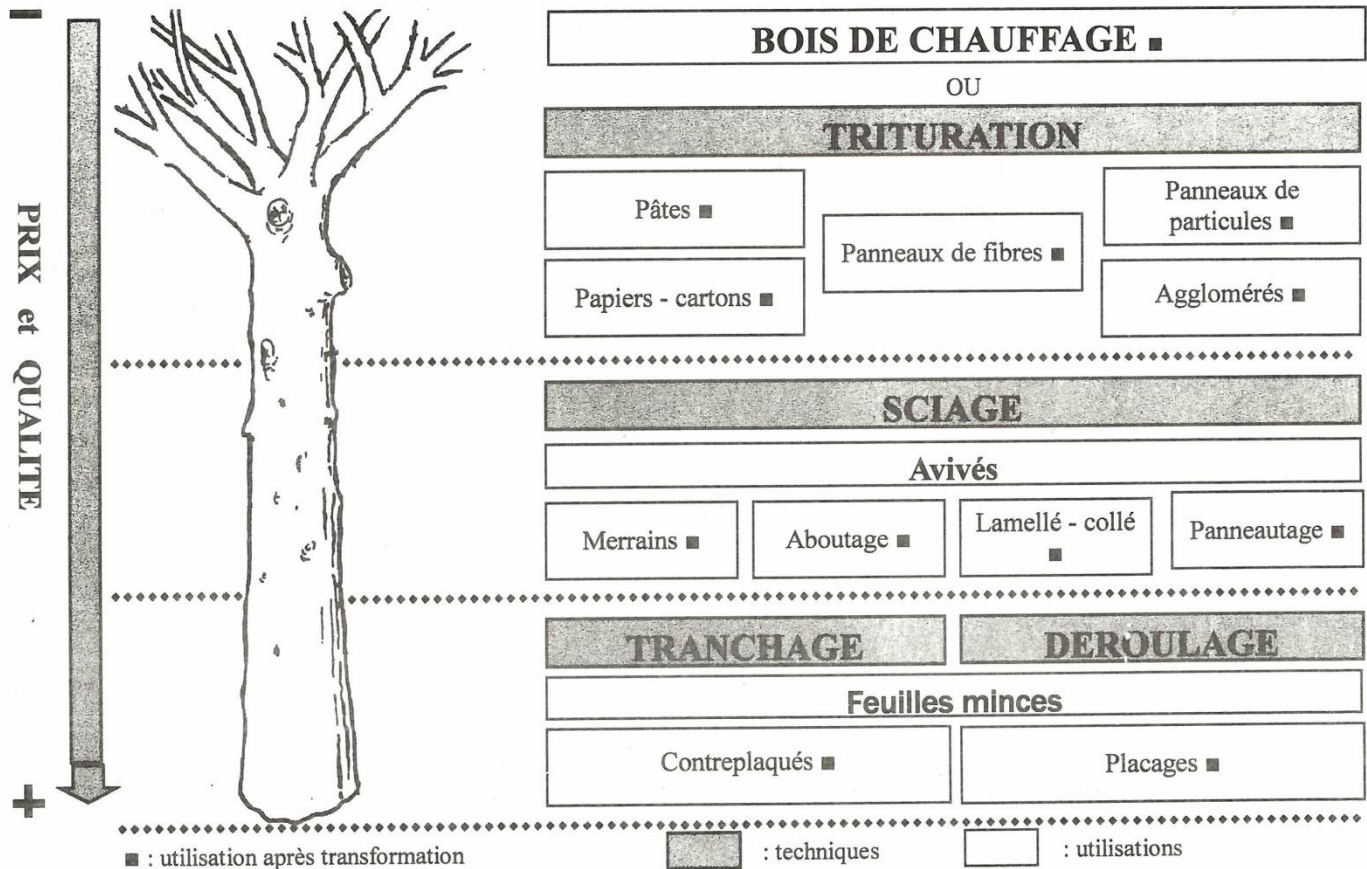


Les usages du bois d'émonde



Les usages du bois d'émonde

ESTIMATION ET USAGE DU BOIS



Les usages du bois d'émonde

À tous les âges : valorisation par
broyage, amendement (BRF),
litière, bois, énergie

3 à 10 ANS
FOURRAGES,
PERCHES,
PIQUETS, FAGOTS,
BOIS BÛCHE, FRUITS

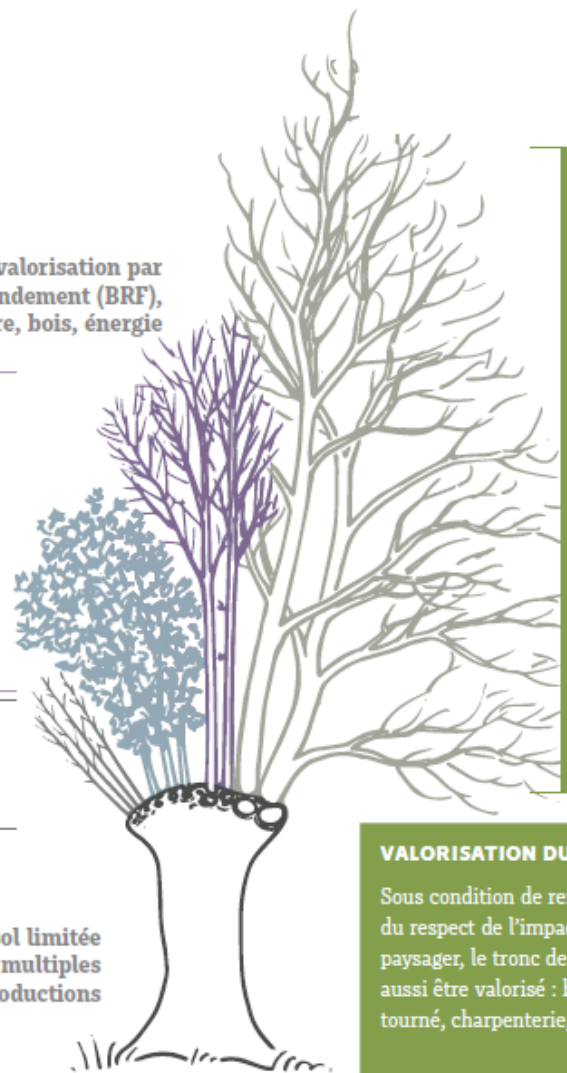
1 à 3 ANS
VANNERIE,
FOURRAGE,
BOUTURES

Emprise au sol limitée
pour de multiples
productions

JUSQU'À
25 ANS
CHARPENTE,
BOIS BÛCHE

VALORISATION DU TRONC

Sous condition de renouvellement et
du respect de l'impact biologique et
paysager, le tronc de la trogne peut
aussi être valorisé : bois figuré, bois
tourné, charpenterie, bois fendu...



Gestion patrimoniale des arbres

□ La taille de formation

- La création d'une émonde doit être réalisée dès le plus jeune âge.
- L'arbre nécessite un élagage régulier du tronc (tous les 6 à 12 ans) sur des sections inférieures à 15 cm
- La tête de l'arbre doit être maintenue à une hauteur de 7 à 10 m



Gestion patrimoniale des arbres

□ La taille de formation des arbres têtard



Etêtage du baliveau
en hiver

Taille des
rejets sur le
tronc au
printemps

Premier
bûchage vers
5 ans

Entretien
régulier

Gestion patrimoniale des arbres

□ La taille d'entretien

- L'émondage s'effectue de novembre à mars pendant le repos des arbres
- La coupe d'émonde est réalisée à la tronçonneuse de façon nette et franche au niveau des bourrelets recouvrant les anciennes plaies d'élagage
 - Attention aux conditions de sécurité (permis pour scie élagueuse, usage obligatoire d'une nacelle)



Gestion patrimoniale des arbres

- « Restaurer » un arbre en ragosse
 - La taille d'une vieille ragosse en émonde est déconseillée pour ne pas affaiblir l'arbre
 - Il est préférable de procéder à un élagage en partie basse et de garder la couronne.
 - Et le tire-sève dans tout ça?
 - Plutôt déconseillé car elle limiterait l'apparition de nouveaux rejets sur le tronc et affaiblirait l'arbre.



Et Natura 2000 dans tout ça?

- Contrats Natura 2000 possibles pour entretenir ou conserver les arbres sénescents
 - Nn: Réhabilitation ou plantation de haies, d'alignements d'arbres, d'arbres isolés, de bosquets ou de vergers
 - F : Travaux de marquages, d'abattage ou de taille sans enjeux de production
 - F : Dispositif favorisant le développement d'arbres sénescents
- Mesures Agri-environnementales de gestion du bocage



Poursuite de la démarche

- **Diagnostics individuels pour ceux qui le souhaitent**
- **Sorties naturalistes participatives**
- ...

Merci de votre attention

